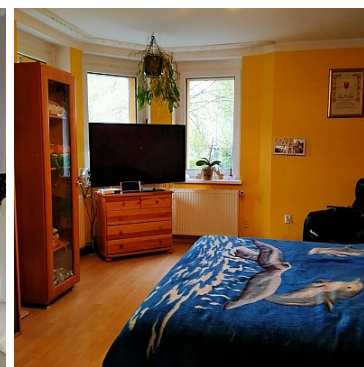
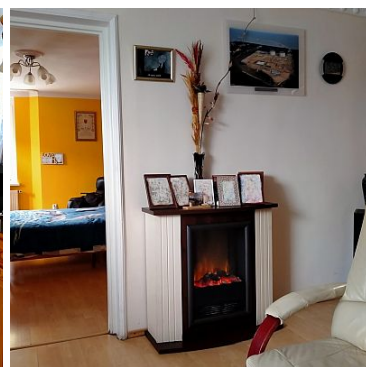


MIESZKANIE NA SPRZEDAŻ

liczba pokoi: 4, pow. całkowita: 79 m²,

SZCZECIN, ŻYDOWCE

Cena **550 000** zł



Przedstawiam interesującą ofertę mieszkania zlokalizowanego przy ul. Dmowskiego w dzielnicy Szczecin-Żydowce. Oferta obejmuje własność mieszkania 4 pokojowego o powierzchni prawie 80 m² położonego na wyższym parterze 2-piętrowego budynku. Z przedpokoju mamy dostęp do jednego z pokoi, łazienki i salonu z dekoracyjnym kominkiem, który jest centralną częścią mieszkania. Z salonu przechodzimy z jednej strony do większej sypialni, a z drugiej strony do kuchni i dalej do pokoju z wyjściem na taras i schodami prowadzącymi do dodatkowej, dwupoziomowej części o powierzchni 31 m², powstałej w wyniku rozbudowy mieszkania w 2012 r. Na powierzchni tej urządzony jest pokój z aneksem kuchennym i łazienką, a na poddaszu sypialnia. Część ta obecnie jest użytkowana jako część wspólna wspólnoty mieszkaniowej, ale jest możliwość jej wykupienia na własność. Łącznie mamy więc do dyspozycji prawie 111 m², z czego 31 m² może stanowić odrębny lokal, co jest

dużym atutem oferty i daje 5,12 tys. zł za 1 m2 przy kalkulacji powierzchni całkowitej.

Pozostałe zalety nieruchomości to:

- zamontowane rolety antywłamaniowe we wszystkich oknach parteru sterowane pilotem, a na poddaszu rolety przeciwsłoneczne,
- ocieplenie ścian od zewnątrz również w części klatki schodowej,
- wymienione instalacje: elektryczna i wodno-kanalizacyjna, nowy dach i orynnowanie, izolacja fundamentów budynku,
- taras od strony podwórka na parterze i balkon w pokoju na piętrze,
- funkcjonalne zabudowy w szafy w przedpokoju i pokojach,
- piwnica 13 m2 wyłożona terakotą i płytkami, w której jest piec gazowy Vaillant oraz alternatywnie piec na ekogroszek, zasobnik ciepłej wody i podłączona pralka, dzięki czemu pomieszczenie służy również jako pralnia i suszarnia,
- przynależna komórka 10 m2 położona w ciągu komórek w budynku obok bloku od strony podwórka.

Obecni właściciele dzierżawią 2 działki rekreacyjne położone w bezpośrednim sąsiedztwie budynku. Na jednej z nich jest garaż murowany z kanałem i częścią gospodarczą, miejsce parkingowe na drugie auto, murowany grill i oczko wodne, na drugiej garaż blaszany, pergola. Obie działki mają dostęp do wody i energii elektrycznej, są miejscem, gdzie można uprawiać warzywa, grillować i wypoczywać. Po nabyciu mieszkania możliwa jest cesja umów dzierżawy obu działek.

Koszty utrzymania nieruchomości: czynsz za mieszkanie i "dobudówkę" 753,52 zł, dzierżawa działek 236,36 zł.

W bezpośrednim otoczeniu dostępne są sklepy (Żabka, Dino, Biedronka), apteka, przychodnia, Park Wszystkich Dzieci, Amfiteatr Żydowce, szkoła podstawowa, nowy dworzec Szczecin Podjuchy (1,2 km). Blisko budynku zlokalizowany jest przystanek linii autobusowych 64 i 66.

Oferta idealna dla dużej lub wielopokoleniowej rodziny. Serdecznie zapraszam na prezentację.

INWESTOR NIERUCHOMOŚCI - profesjonaliści ds. nieruchomości.

Nie znalazłeś oferty, która Cię interesuje? Znajdziemy dla Ciebie najlepszą.
ZADZWOŃ, w naszej ofercie posiadamy również niepublikowane nieruchomości.

!! Kupując z nami otrzymujesz 10% zniżki na zakupy w Leroy Merlin !!

Gwarantujemy najlepsze ceny nieruchomości.
Bezpłatnie załatwimy Ci najlepszy kredyt hipoteczny.
Bezpłatnie wycenimy Twoją nieruchomość.
Pomożemy w załatwieniu spraw spadkowych i innych spraw prawnych.
Pomożemy w doborze ekipy remontowej i przeprowadzkowej.

Czuj się bezpieczny !!! Posiadamy ubezpieczenie OC na 1.000.000 EURO

Chcesz szybko sprzedać swoją nieruchomość?

*** ZADZWOŃ 604 11 12 13 *** PŁACIMY GOTÓWKĄ *** DECYZJA W TYM SAMYM DNIU***

Kupujemy domy, mieszkania, działki, grunty.

W każdym stanie, również zadłużone, do kapitalnego remontu z trudną sytuacją prawną.

Symbol	INW29689	Symbol SWO	403215
Rodzaj nieruchomości	MIESZKANIE	Rodzaj transakcji	SPRZEDAŻ
Status	AKTUALNA	Rodzaj rynku	WTÓRNY
Cena	550 000,00 PLN	Cena w EURO	116 930,00 €
Cena w USD	119 130,00 \$	Cena za m2	6 919,11 PLN
Kraj	POLSKA	Województwo	ZACHODNIOPOMORSKIE
Powiat	SZCZECIN	Gmina	SZCZECIN
Miejscowość	SZCZECIN	Prawobrzeże /lewobrzeże	PRAWOBRZEŻE
Dzielnica - osiedle	ŻYDOWCE	Ulica	Romana Dmowskiego
Powierzchnia całkowita	79,49 m ²	Forma własności działki	WŁASNOŚĆ
Rodzaj mieszkania	4-POKOJOWE	Rodzaj budynku	NISKI BLOK
Rok budowy	1930	Standard	DO ODŚWIEŻENIA
Materiał ścian	CEGŁA	Typ kuchni	OTWARTA
Liczba łazienek	1	Drogajazdowa	ASFALTOWA
Liczba pokoi	4	Piętro	parter
Liczba pięter	2	Umeblowanie	TAK
Źródło c.w.	PIEC GAZOWY	Ogrzewanie	C.O. GAZOWE
Podpiwniczenie /piwnica	PIWNICA	Forma własności	WŁASNOŚĆ
Domofon	JEST	Rodzaj okien	PCV
Garaż	JEST	Nr Licencji	7665
Czynsz administracyjny	503,34 PLN		



Violetta Michalak
agent nieruchomości
pośrednik licencjonowany
[moje referencje >>>](#)

600267067
violetta@inwestor.com.pl

Więcej ofert na stronie [**www.inwestor.com.pl**](http://www.inwestor.com.pl)