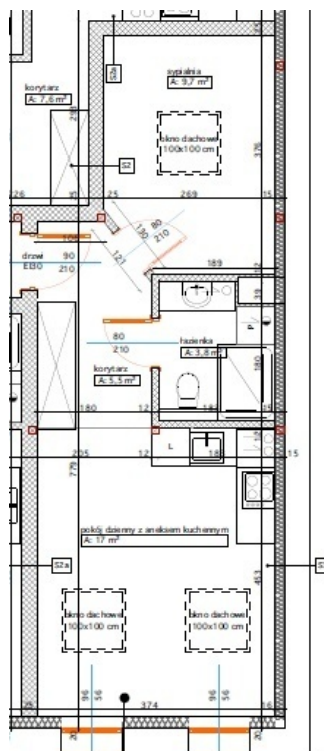


MIESZKANIE NA SPRZEDAŻ

liczba pokoi: 2, pow. całkowita: 36 m²,

SZCZECIN, CENTRUM

Cena **339 000** zł



Polecam nowe mieszkania o pow. 36 m², położone na czwartym piętrze. W skład mieszkania wchodzi duży pokój 17 m², sypialnia 9,7 m², aneks kuchenny, łazienka 3,8 m² z WC, przedpokój 5,5 m². Okna drewniane, PCV, drzwi antywłamaniowe. Na podłogach panele, terakota. Woda oraz ogrzewanie gazowe. Możliwość zainstalowania kompletnej klimatyzacji.

Kupujący nie płaci podatku 2% PCC.

Znakomita lokalizacja. W pobliżu wszystkie obiekty użyteczności publicznej, przystanki tramwajowe, autobusowe, sklepy.

Planowany termin oddania mieszkania dla własnej aranżacji - czerwiec 2022.

Zdjęcia przedstawiają przykładowy standard wykończenia.

Gorąco polecam i zapraszam na prezentację.

INWESTOR NIERUCHOMOŚCI - profesjonaliści ds. nieruchomości.

Nie znalazłeś oferty, która Cię interesuje? Znajdziemy dla Ciebie najlepszą.
ZADZWOŃ, w naszej ofercie posiadamy również niepublikowane nieruchomości.

!! Kupując z nami otrzymujesz 10% zniżki na zakupy w Leroy Merlin !!

Gwarantujemy najlepsze ceny nieruchomości.
Bezpłatnie załatwimy Ci najlepszy kredyt hipoteczny.
Bezpłatnie wycenimy Twoją nieruchomość.
Pomożemy w załatwieniu spraw spadkowych i innych sprawach prawnych.
Pomożemy w doborze ekipy remontowej i przeprowadzkowej.

Czuj się bezpieczny !!! Posiadamy ubezpieczenie OC na 1.000.000 EURO

Chcesz szybko sprzedać swoją nieruchomość?

*** ZADZWOŃ 604 11 12 13 *** PŁACIMY GOTÓWKĄ *** DECYZJA W TYM SAMYM DNIU***

Kupujemy domy, mieszkania, działki, grunty.

W każdym stanie, również zadłużone, do kapitalnego remontu z trudną sytuacją prawną.

Symbol	INW29526	Symbol SWO	400385
Rodzaj nieruchomości	MIESZKANIE	Rodzaj transakcji	SPRZEDAŻ
Status	AKTUALNA	Rodzaj rynku	PIERWOTNY
Nieruchomość dostępna od	01.06.2022	Cena	339 000,00 PLN
Cena w EURO	73 834,20 €	Cena w USD	79 427,70 \$
Cena za m2	9 416,67 PLN	Kraj	POLSKA
Województwo	ZACHODNIOPOMORSKIE	Powiat	SZCZECIN
Gmina	SZCZECIN	Miejscowość	SZCZECIN
Prawobrzeże /lewobrzeże	LEWOBRZEŻE	Dzielnica - osiedle	CENTRUM

Ulica	Wielkopolska	Powierzchnia całkowita	36,00 m ²
Rodzaj mieszkania	2-POKOJOWE	Rodzaj budynku	KAMIENICA
Rok budowy	1945	Standard	BARDZO WYSOKI STANDARD
Materiał ścian	CEGŁA	Typ kuchni	ANEKS KUCHENNY
Liczba łazienek	1	Drogajazdowa	ASFALTOWA
Liczba pokoi	2	Piętro	4
Liczba pięter	4	Umeblowanie	NIE
Źródło c.w.	PIEC GAZOWY	Ogrzewanie	C.O. GAZOWE
Forma własności	WŁASNOŚĆ	Internet	JEST
Telewizja kablowa	JEST	Domofon	JEST
Rodzaj okien	POŁACIOWE, PCV	Liczba miejsc parkingowych	1
Czynsz administracyjny	200,00 PLN		



Adrian Szydłowski
mieszkania wynajem, mieszkania sprzedaż
[moje referencje >>>](#)

602573773
adrian.szydowski@inwestor.com.pl

Więcej ofert na stronie **www.inwestor.com.pl**