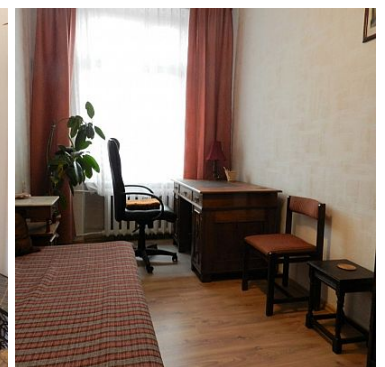
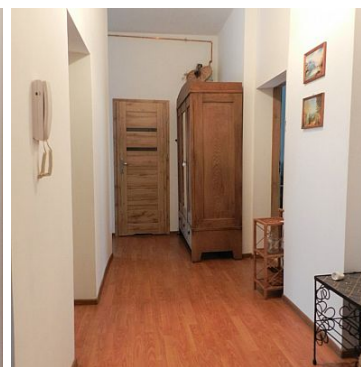
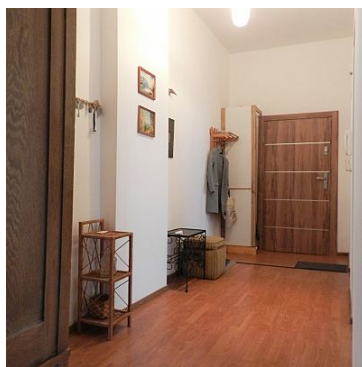
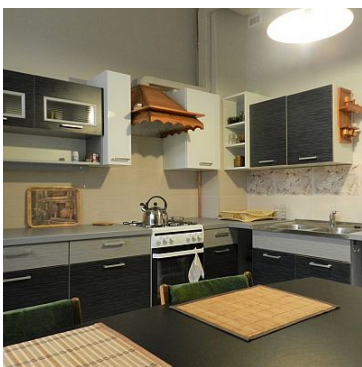


MIESZKANIE NA WYNAJEM

liczba pokoi: 3, pow. całkowita: 70 m²,
SZCZECIN, CENTRUM

Cena **2 400** zł



3 pokojowe mieszkanie o powierzchni 69,86m², położone na 3 piętrze w kamienicy znajduje się w samym Centrum miasta.

Na powierzchnię mieszkania składają się:

- 3 rozkładowe pokoje,
- kuchnia z wydzieloną częścią jadalnianą;
- 2 łazienki (* wc, prysznic i umywalka *wc, wanna i umywalka);
- przedpokój.

Mieszkanie umeblowane. Kuchnia wyposażona w sprzęt AGD (kuchenka gazowa z piekarnikiem elektrycznym,

zmywarka, lodówka z zamrażarką).
Ogrzewanie i ciepła woda z sieci miejskiej;

Opłaty leżące po stronie najemcy:

- czynsz najmu 2.400 zł,
- czynsz administracyjny 555 zł (zawiera zaliczki na zimna i ciepła wodę, ogrzewanie, fundusz remontowy i wywóz śmieci),
- gaz ok 25 zł;
- prąd wg zużycia;
- kaucja 3.000 zł.

Preferowane osoby pracujące, niepalące, bez zwierząt.
Najem w trybie najmu okazjonalnego.

Zapraszam na prezentację!

INWESTOR NIERUCHOMOŚCI - profesjonaliści ds. nieruchomości.

Nie znalazłeś oferty, która Cię interesuje? Znajdziemy dla Ciebie najlepszą.
ZADZWOŃ, w naszej ofercie posiadamy również niepublikowane nieruchomości.

!! Kupując z nami otrzymujesz 10% zniżki na zakupy w Leroy Merlin !!

Gwarantujemy najlepsze ceny nieruchomości.
Bezpłatnie załatwimy Ci najlepszy kredyt hipoteczny.
Bezpłatnie wycenimy Twoją nieruchomość.
Pomożemy w załatwieniu spraw spadkowych i innych sprawach prawnych.
Pomożemy w doborze ekipy remontowej i przeprowadzkowej.

Czuj się bezpieczny !!! Posiadamy ubezpieczenie OC na 1.000.000 EURO

Chcesz szybko sprzedać swoją nieruchomość?

*** ZADZWOŃ 604 11 12 13 *** PŁACIMY GOTÓWKĄ *** DECYZJA W TYM SAMYM DNIU***

Kupujemy domy, mieszkania, działki, grunty.

W każdym stanie, również zadłużone, do kapitalnego remontu z trudną sytuacją prawną.

Symbol	LGR21522	Symbol SWO	397923
Rodzaj nieruchomości	MIESZKANIE	Rodzaj transakcji	WYNAJEM
Status	AKTUALNA	Cena	2 400,00 PLN

Cena w EURO	512,64 €	Cena w USD	574,56 \$
Opłaty dodatkowe	2 400,00 PLN	Kraj	POLSKA
Województwo	ZACHODNIOPOMORSKIE	Powiat	SZCZECIN
Gmina	SZCZECIN	Miejscowość	SZCZECIN
Dzielnica - osiedle	CENTRUM	Ulica	Jagiellońska
Powierzchnia całkowita	69,86 m ²	Rodzaj mieszkania	3-POKOJOWE
Rodzaj budynku	KAMIENICA	Rok budowy	1900
Standard	WYSOKI STANDARD	Materiał ścian	CEGŁA
Typ kuchni	ODDZIELNA	Liczba łazienek	2
Liczba pokoi	3	Piętro	3
Liczba pięter	3	Umeblowanie	TAK
Źródło c.w.	SIEĆ MIEJSKA	Ogrzewanie	C.O. Z SIECI MIEJSKIEJ
Forma własności	WŁASNOŚĆ	Nr Licencji	24660
Czynsz administracyjny	550,00 PLN		



Piotr Poncyłjusz
CEO Grupa Inwestor Sp. z o.o.

604402040
piotr@inwestor.com.pl

Więcej ofert na stronie www.inwestor.com.pl