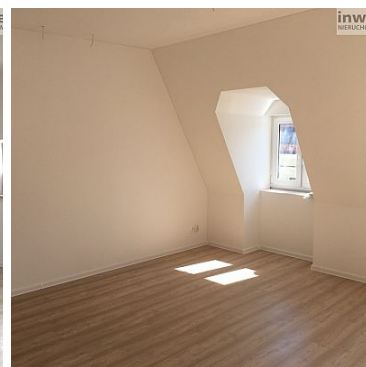
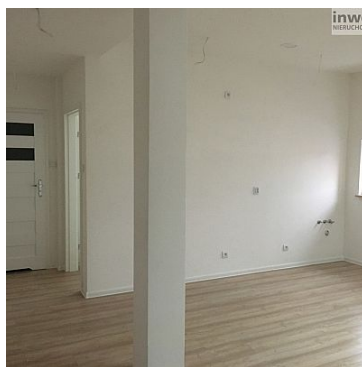
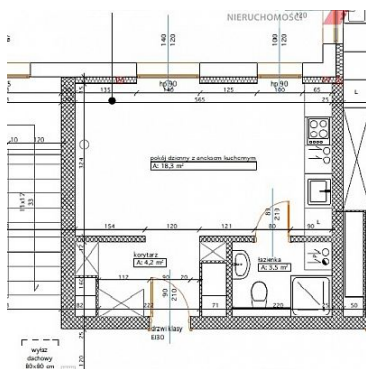


## MIESZKANIE NA SPRZEDAŻ

liczba pokoi: 1, pow. całkowita: 26 m<sup>2</sup>,  
SZCZECIN, ŚRÓDMIEŚCIE-CENTRUM

Cena **237 000** zł



Polecam nowe mieszkania o pow. 26,3 m<sup>2</sup>, położone na czwartym piętrze. W skład mieszkania wchodzi duży pokój, aneks kuchenny, łazienka, WC. Okna drewniane, PCV, drzwi antywłamaniowe. Na podłogach panele, terakota. Woda oraz ogrzewanie gazowe. W pobliżu mieszkania znajdują się wszystkie obiekty użyteczności publicznej. Kupujący nie płaci podatku PCC!!! Znakomita lokalizacja. W pobliżu wszystkie obiekty użyteczności publicznej.

Zdjęcia przedstawiają przykładowy standard wykończenia !

Gorąco polecam i zapraszam na prezentację !!!

\*\*\*\*\*

INWESTOR NIERUCHOMOŚCI - profesjonaliści ds. nieruchomości.

Nie znalazłeś oferty, która Cię interesuje? Znajdziemy dla Ciebie najlepszą.  
ZADZWOŃ, w naszej ofercie posiadamy również niepublikowane nieruchomości.

!! Kupując z nami otrzymujesz 10% zniżki na zakupy w Leroy Merlin !!

Gwarantujemy najlepsze ceny nieruchomości.  
Bezpłatnie załatwimy Ci najlepszy kredyt hipoteczny.  
Bezpłatnie wycenimy Twoją nieruchomość.  
Pomożemy w załatwieniu spraw spadkowych i innych sprawach prawnych.  
Pomożemy w doborze ekipy remontowej i przeprowadzkowej.

Czuj się bezpieczny !!! Posiadamy ubezpieczenie OC na 1.000.000 EURO

\*\*\*\*\*

Chcesz szybko sprzedać swoją nieruchomość?

\*\*\* ZADZWOŃ 604 11 12 13 \*\*\* PŁACIMY GOTÓWKĄ \*\*\* DECYZJA W TYM SAMYM DNIU\*\*\*

Kupujemy domy, mieszkania, działki, grunty.

W każdym stanie, również zadłużone, do kapitalnego remontu z trudną sytuacją prawną.

Symbol	INW29197	Symbol SWO	394197
Rodzaj nieruchomości	MIESZKANIE	Rodzaj transakcji	SPRZEDAŻ
Status	AKTUALNA	Rodzaj rynku	PIERWOTNY
Cena	237 000,00 PLN	Cena w EURO	52 211,10 €
Cena w USD	61 572,60 \$	Cena za m2	9 011,41 PLN
Kraj	POLSKA	Województwo	ZACHODNIOPOMORSKIE
Powiat	SZCZECIN	Gmina	SZCZECIN
Miejscowość	SZCZECIN	Prawobrzeże /lewobrzeże	LEWOBRZEŻE
Dzielnica - osiedle	ŚRÓDMIEŚCIE-CENTRUM	Ulica	Bolesława Śmiałego
Powierzchnia całkowita	26,30 m <sup>2</sup>	Rodzaj mieszkania	1-POKOJOWE
Rodzaj budynku	KAMIENICA	Rok budowy	1935
Standard	BARDZO WYSOKI STANDARD	Materiał ścian	CEGŁA
Typ kuchni	Z OKNEM	Liczba łazienek	1
Droga dojazdowa	ASFALTOWA	Liczba pokoi	1
Piętro	4	Liczba pięter	4

Źródło c.w.	PIEC GAZOWY	Ogrzewanie	C.O. GAZOWE
Forma własności	WŁASNOŚĆ	Internet	JEST
Telewizja kablowa	JEST	Liczba miejsc parkingowych	1
Czynsz administracyjny	150,00 PLN		



Adrian Szydłowski  
mieszkania wynajem, mieszkania sprzedaż  
[moje referencje >>>](#)

602573773  
adrian.szydowski@inwestor.com.pl

Więcej ofert na stronie **www.inwestor.com.pl**