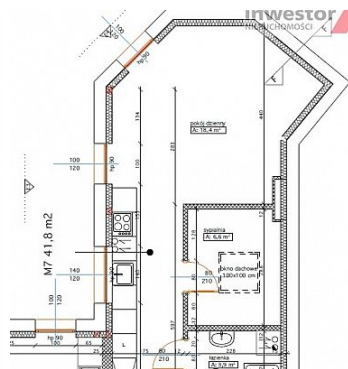
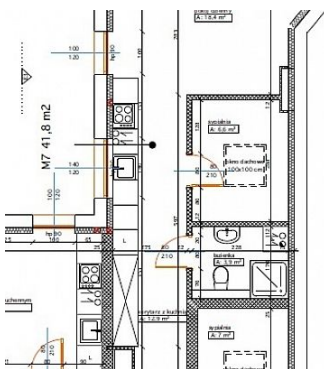


MIESZKANIE NA SPRZEDAŻ

liczba pokoi: 2, pow. całkowita: 42 m²,
SZCZECIN, ŚRÓDMIEŚCIE-CENTRUM

Cena **364 000** zł



Polecam nowe mieszkania o pow. 41,8 m², położone na czwartym piętrze. W skład mieszkania wchodzi duży pokój, aneks kuchenny, sypialnia, łazienka, WC. Okna drewniane, PCV, drzwi antywłamaniowe. Na podłogach panele, terakota. Woda oraz ogrzewanie gazowe. W pobliżu mieszkania znajdują się wszystkie obiekty użyteczności publicznej. Kupujący nie płaci podatku PCC!!! Znakomita lokalizacja. W pobliżu wszystkie obiekty użyteczności publicznej.

Zdjęcia przedstawiają przykładowy standard wykończenia !

Gorąco polecam i zapraszam na prezentację !!!

INWESTOR NIERUCHOMOŚCI - profesjonaliści ds. nieruchomości.

Nie znalazłeś oferty, która Cię interesuje? Znajdziemy dla Ciebie najlepszą.
ZADZWOŃ, w naszej ofercie posiadamy również niepublikowane nieruchomości.

!! Kupując z nami otrzymujesz 10% zniżki na zakupy w Leroy Merlin !!

Gwarantujemy najlepsze ceny nieruchomości.
Bezpłatnie załatwimy Ci najlepszy kredyt hipoteczny.
Bezpłatnie wycenimy Twoją nieruchomość.
Pomożemy w załatwieniu spraw spadkowych i innych sprawach prawnych.
Pomożemy w doborze ekipy remontowej i przeprowadzkowej.

Czuj się bezpieczny !!! Posiadamy ubezpieczenie OC na 1.000.000 EURO

Chcesz szybko sprzedać swoją nieruchomość?

*** ZADZWOŃ 604 11 12 13 *** PŁACIMY GOTÓWKĄ *** DECYZJA W TYM SAMYM DNIU***

Kupujemy domy, mieszkania, działki, grunty.

W każdym stanie, również zadłużone, do kapitalnego remontu z trudną sytuacją prawną.

Symbol	INW29196	Symbol SWO	394196
Rodzaj nieruchomości	MIESZKANIE	Rodzaj transakcji	SPRZEDAŻ
Status	AKTUALNA	Rodzaj rynku	PIERWOTNY
Cena	364 000,00 PLN	Cena w EURO	80 189,20 €
Cena w USD	94 567,20 \$	Cena za m2	8 708,13 PLN
Kraj	POLSKA	Województwo	ZACHODNIOPOMORSKIE
Powiat	SZCZECIN	Gmina	SZCZECIN
Miejscowość	SZCZECIN	Prawobrzeże /lewobrzeże	LEWOBRZEŻE
Dzielnica - osiedle	ŚRÓDMIEŚCIE-CENTRUM	Ulica	Bolesława Śmiałego
Powierzchnia całkowita	41,80 m ²	Rodzaj mieszkania	2-POKOJOWE
Rodzaj budynku	KAMIENICA	Rok budowy	1935
Standard	BARDZO WYSOKI STANDARD	Materiał ścian	CEGLA
Typ kuchni	Z OKNEM	Liczba łazienek	1
Droga dojazdowa	ASFALTOWA	Liczba pokoi	2
Piętro	4	Liczba pięter	4

Źródło c.w.	PIEC GAZOWY	Ogrzewanie	C.O. GAZOWE
Forma własności	WŁASNOŚĆ	Internet	JEST
Telewizja kablowa	JEST	Liczba miejsc parkingowych	1
Czynsz administracyjny	200,00 PLN		



Adrian Szydłowski
mieszkania wynajem, mieszkania sprzedaż
[moje referencje >>>](#)

602573773
adrian.szydowski@inwestor.com.pl

Więcej ofert na stronie **www.inwestor.com.pl**