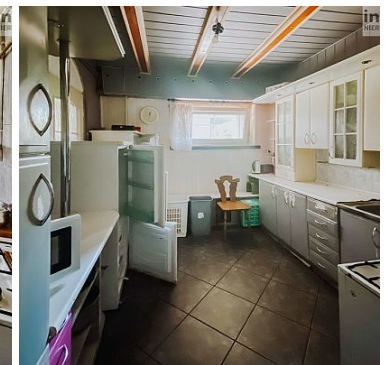
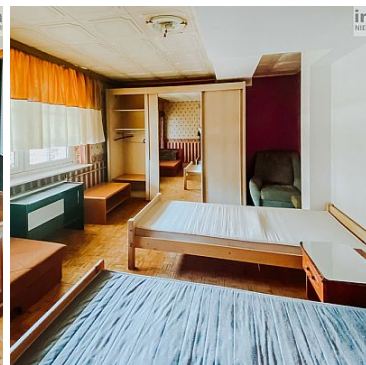
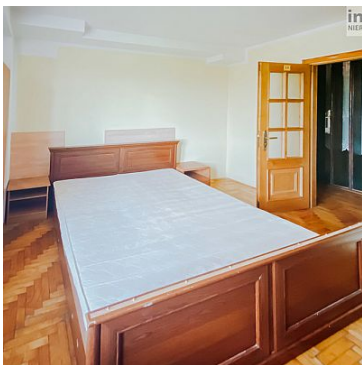


DOM NA WYNAJEM

liczba pokoi: 12, pow. całkowita: 340 m², pow. działki: 603 m²,

GRYFINO

Cena **9 000** zł



Na wynajem dom dla pracowników w Gryfinie.

Bardzo dobra lokalizacja, blisko sklepy spożywcze, komunikacja miejska oraz punkty gastronomiczne.
10 min autobusem do Dolnej Odry.

Dom w pełni wyposażony, przystosowany dla 30 osób.
Pokoje 2-3 osobowe, 12 pokoi oraz 9 łazienek.

Na poddaszu znajduje się otwarta część wspólna idealna na pokój relaksacyjny lub siłownię.

Dom znajduje się na dużej działce z ogrodem oraz miejscami postojowymi.

Czynsz 9000zł netto + media.

Wynajem na min 12 miesięcy.

INWESTOR NIERUCHOMOŚCI - profesjonaliści ds. nieruchomości.

Nie znalazłeś oferty, która Cię interesuje? Znajdziemy dla Ciebie najlepszą.
ZADZWOŃ, w naszej ofercie posiadamy również niepublikowane nieruchomości.

!! Kupując z nami otrzymujesz 10% zniżki na zakupy w Leroy Merlin !!

Gwarantujemy najlepsze ceny nieruchomości.

Bezpłatnie załatwimy Ci najlepszy kredyt hipoteczny.

Bezpłatnie wycenimy Twoją nieruchomość.

Pomożemy w załatwieniu spraw spadkowych i innych sprawach prawnych.

Pomożemy w doborze ekipy remontowej i przeprowadzkowej.

Czuj się bezpieczny !!! Posiadamy ubezpieczenie OC na 1.000.000 EURO

Chcesz szybko sprzedać swoją nieruchomość?

*** ZADZWOŃ 604 11 12 13 *** PŁACIMY GOTÓWKĄ *** DECYZJA W TYM SAMYM DNIU***

Kupujemy domy, mieszkania, działki, grunty.

W każdym stanie, również zadłużone, do kapitalnego remontu z trudną sytuacją prawną.

Symbol	SWN28751	Symbol SWO	393321
Rodzaj nieruchomości	DOM	Rodzaj transakcji	WYNAJEM
Status	AKTUALNA	Rodzaj rynku	WTÓRNY
Nieruchomość dostępna od	01.06.2021	Cena	9 000,00 PLN
Cena w EURO	1 965,60 €	Cena w USD	2 314,80 \$
Opłaty dodatkowe	9 000,00 PLN	Kraj	POLSKA
Województwo	ZACHODNIOPOMORSKIE	Powiat	GRYFIŃSKI
Gmina	GRYFINO	Miejscowość	GRYFINO
Powierzchnia całkowita	340,00 m ²	Powierzchnia działki	603,00 m ²
Powierzchnia użytkowa	329,00 m ²	Rodzaj domu	WOLNO STOJĄCY

Rok budowy	1990	Standard	DOBRY
Materiał ścian	CEGŁA	Typ kuchni	ODDZIELNA
Liczba łazienek	9	Droga dojazdowa	ASFALTOWA
Liczba pokoi	12	Liczba pięter	3
Umeblowanie	TAK	Instalacje	ELEKTRYCZNA, WODNA, KANALIZACJA, GAZOWA
Energia elektryczna	JEST	Podłączony gaz	JEST
Podłączony wodociąg	JEST	Podłączona kanalizacja	JEST
Garaż	JEST	Nr Licencji	24888



Piotr Poncyłjusz
CEO Grupa Inwestor Sp. z o.o.

604402040
piotr@inwestor.com.pl

Więcej ofert na stronie www.inwestor.com.pl