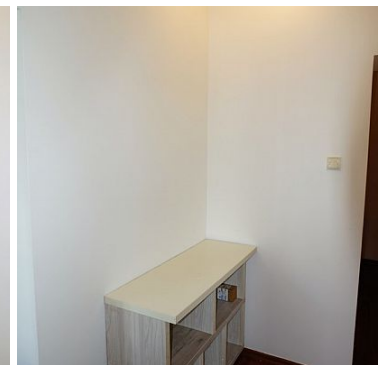
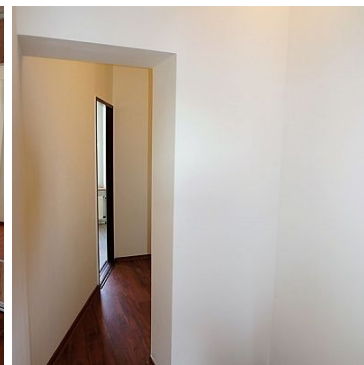


MIESZKANIE NA SPRZEDAŻ

liczba pokoi: 2, pow. całkowita: 45 m²,

SZCZECIN, PODJUCHY

Cena **199 000** zł



Na sprzedaż dwupokojowe rozkładowe mieszkanie o pow. 45,24 m² położone na pierwszym piętrze w czterorodzinnej kamienicy w Podjuchach. W pobliżu pętla autobusowa (61, 64, 66, 85, 904), sklepy spożywcze, rzeka Odra, nowo powstały (2020 r.) Dom Kultury Krzemień gdzie odbywają się różnego rodzaju widowiska, spotkania, filmy i koncerty).

Pokoje rozkładowe o pow. [17, 13] m². Kuchnia z oknem o pow. ok. 6 m². Łazienka z kabiną prysznicową w glazurze i terakocie. Okna PCV. Ogrzewanie oraz ciepła woda zasilana piecem dwuobiegowym.

Wydzielone miejsce parkingowe (przypisane do mieszkania). Szybki termin wydania.

Zapraszam na prezentację. Klucze w biurze.

Symbol	INW29169	Symbol SWO	393304
Rodzaj nieruchomości	MIESZKANIE	Rodzaj transakcji	SPRZEDAŻ
Status	AKTUALNA	Rodzaj rynku	WTÓRNY
Cena	199 000,00 PLN	Cena w EURO	43 501,40 €
Cena w USD	51 222,60 \$	Cena za m2	4 398,76 PLN
Kraj	POLSKA	Województwo	ZACHODNIOPOMORSKIE
Powiat	SZCZECIN	Gmina	SZCZECIN
Miejscowość	SZCZECIN	Prawobrzeże /lewobrzeże	PRAWOBRZEŻE
Dzielnica - osiedle	PODJUCHY	Ulica	Szlamowa
Powierzchnia całkowita	45,24 m ²	Forma własności działki	WŁASNOŚĆ
Rodzaj mieszkania	2-POKOJOWE	Rodzaj budynku	KAMIENICA
Rok budowy	1930	Standard	DOBRY
Materiał ścian	CEGŁA	Typ kuchni	Z OKNEM
Liczba łazienek	1	Droga dojazdowa	ASFALTOWA
Liczba pokoi	2	Piętro	1
Liczba pięter	1	Umeblowanie	TAK
Źródło c.w.	PIEC GAZOWY	Ogrzewanie	C.O. GAZOWE
Podpiwniczenie /piwnica	PIWNICA	Forma własności	WŁASNOŚĆ
Rodzaj okien	PCV	Garaż	JEST
Liczba miejsc parkingowych	1	Nr Licencji	147
Czynsz administracyjny	300,00 PLN		



Daniel Polis
specjalizacja: mieszkania sprzedaż
[skontaktuj się ze mną](#)

514604803; 914890054
daniel.polis@inwestor.com.pl

Więcej ofert na stronie www.inwestor.com.pl