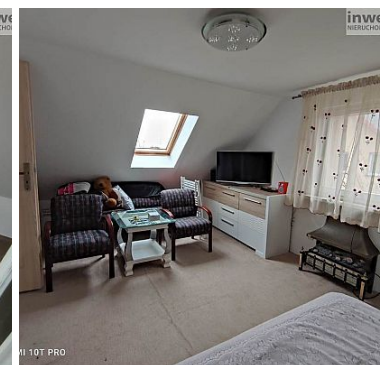
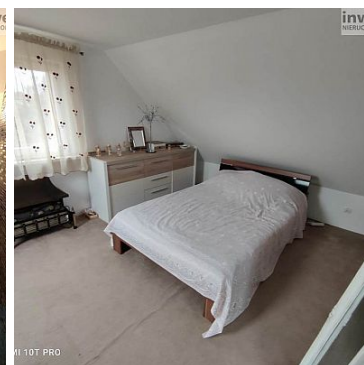
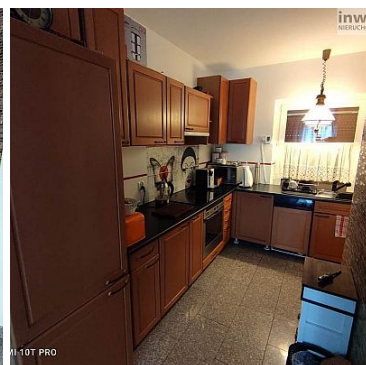
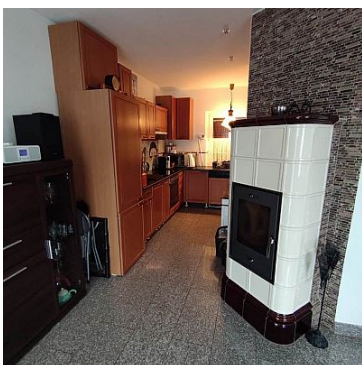


DOM NA SPRZEDAŻ

liczba pokoi: 2, pow. całkowita: 60 m², pow. działki: 530 m²,

SZCZECIN, ZAŁOM

Cena **399 000** zł



Oferta na sprzedaż małego bliźniaka w Załomiu, na działce o pow. 530 m².

Składa się z dwóch pokoi, całość to 47 m². Całość po remoncie. Ogród bardzo zadbane.

Do domu przynależy pomieszczenie gospodarcze o pow. 25 m².

Na parterze znajdują się przedpokój, łazienka w której jest wanna, umywalka i toaleta. Aneks kuchenny z wyposażeniem,

oraz salon z którego jest wyjście na taras i ogród.

Na piętrze znajduje się sypialnia.

Domek może być alternatywą dla mieszkania, może być również jako domek letniskowy.

Cicha okolica sprzyja odpoczynkowi. Bardzo blisko przystanek autobusowy.

Zapraszam na prezentacje.

INWESTOR NIERUCHOMOŚCI - profesjonaliści ds. nieruchomości.

Nie znalazłeś oferty, która Cię interesuje? Znajdziemy dla Ciebie najlepszą.
ZADZWOŃ, w naszej ofercie posiadamy również niepublikowane nieruchomości.

!! Kupując z nami otrzymujesz 10% zniżki na zakupy w Leroy Merlin !!

Gwarantujemy najlepsze ceny nieruchomości.
Bezpłatnie załatwimy Ci najlepszy kredyt hipoteczny.
Bezpłatnie wycenimy Twoją nieruchomość.
Pomożemy w załatwieniu spraw spadkowych i innych sprawach prawnych.
Pomożemy w doborze ekipy remontowej i przeprowadzkowej.

Czuj się bezpieczny !!! Posiadamy ubezpieczenie OC na 1.000.000 EURO

Chcesz szybko sprzedać swoją nieruchomość?
*** ZADZWOŃ 604 11 12 13 *** PŁACIMY GOTÓWKĄ *** DECYZJA W TYM SAMYM DNIU***
Kupujemy domy, mieszkania, działki, grunty.
W każdym stanie, również zadłużone, do kapitalnego remontu z trudną sytuacją prawną.

Symbol	INW29150	Symbol SWO	391747
Rodzaj nieruchomości	DOM	Rodzaj transakcji	SPRZEDAŻ
Status	AKTUALNA	Rodzaj rynku	WTÓRNY
Cena	399 000,00 PLN	Cena w EURO	87 141,60 €
Cena w USD	102 622,80 \$	Cena za m2	6 650,00 PLN
Kraj	POLSKA	Województwo	ZACHODNIOPOMORSKIE
Powiat	SZCZECIN	Gmina	SZCZECIN

Miejscowość	SZCZECIN	Prawobrzeże /lewobrzeże	PRAWOBRZEŻE
Dzielnica - osiedle	ZĄŁOM	Powierzchnia całkowita	60,00 m ²
Powierzchnia działki	530,00 m ²	Kształt działki	PROSTOKĄT
Powierzchnia użytkowa	47,00 m ²	Forma własności działki	WŁASNOŚĆ
Rodzaj domu	BLIŹNIACZY	Rok budowy	1960
Standard	WYSOKI STANDARD	Materiał ścian	CEGŁA
Typ kuchni	ANEKS KUCHENNY	Liczba łazienek	1
Droga dojazdowa	ASFALTOWA	Liczba pokoi	2
Liczba pięter	2	Źródło c.w.	PIEC ELEKTRYCZNY
Instalacje	ELEKTRYCZNA, WODNA, KANALIZACJA	Forma własności	WŁASNOŚĆ
Energia elektryczna	JEST	Podłączony wodociąg	JEST
Podłączona kanalizacja	JEST	Lodówka	JEST
Pokrycie dachu	BLACHA	Ogródek	JEST
Taras	JEST	Nr Licencji	147



Wojciech Kohlman
specjalista ds. kredytów hipotecznych
specjalista ds. nieruchomości
+48 512357089
[skontaktuj się ze mną >>>](#)

512357089
wojciech.kohlman@inwestorfinanse.pl

Więcej ofert na stronie www.inwestor.com.pl