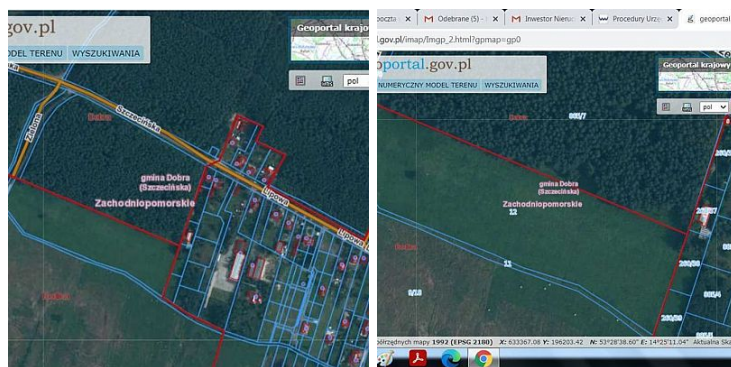
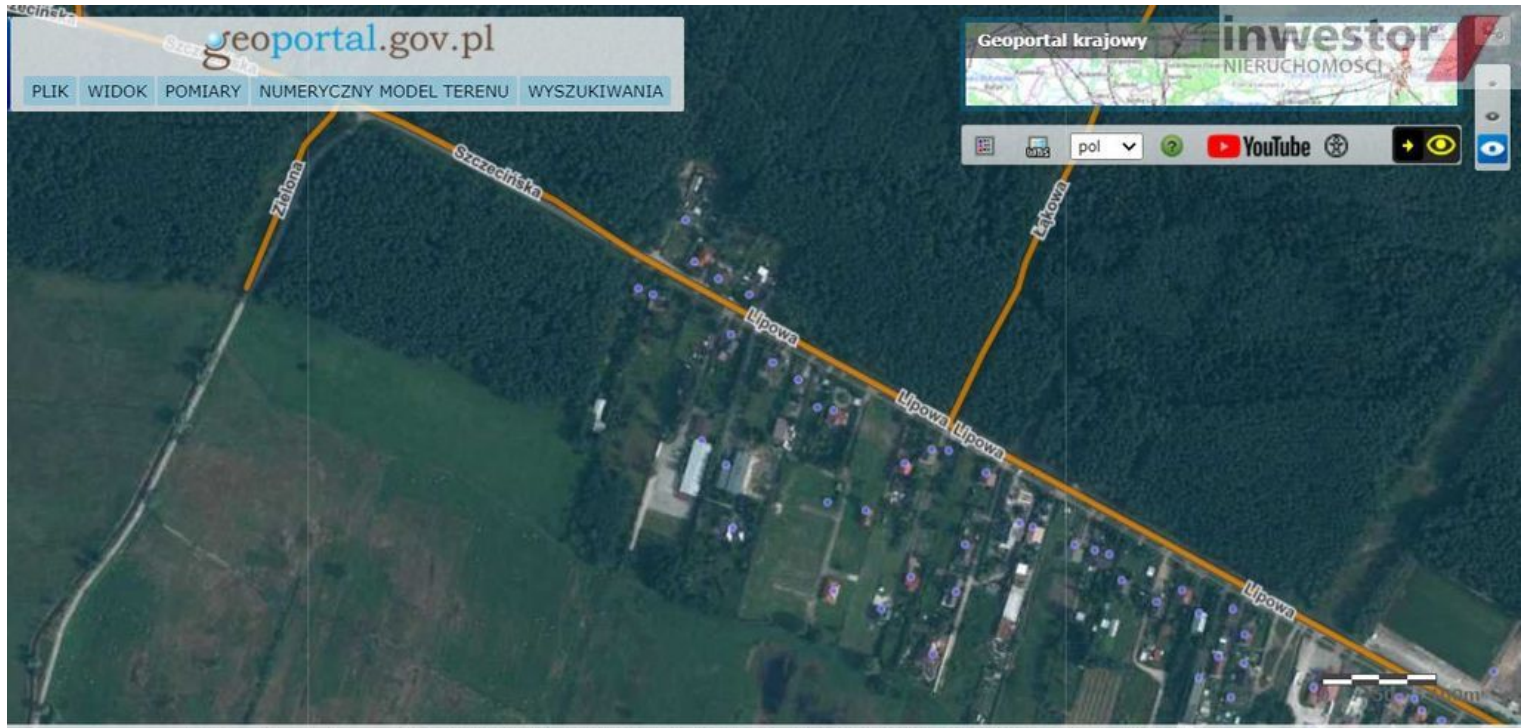


DZIAŁKA NA SPRZEDAŻ
pow. działki: 27,000 m²,
REDLICA
Cena **2 700 000** zł



Nieruchomość gruntowa niezabudowana zlokalizowana w Redlicy gm. Dobra, powiat policki o powierzchni 2.70 ha.

Brak planu zagospodarowania przestrzennego. Dla części działki ustalono plan cząstkowy Uch. X/183/03 z 27.11.03 (uprawy rolne).

Działka w kształcie wydłużonego prostokąta. Teren płaski, nie zadrzewiona. Dojazd do działki droga asfaltową.

Przeznaczenie np pod zabudowę mieszkaniową jednorodziną. Wystąpić o Decyzję o warunkach zabudowy.

Działka położona przy lesie.

Cena do rozmów.

Symbol	INW29065	Symbol SWO	386482
Rodzaj nieruchomości	DZIAŁKA	Rodzaj transakcji	SPRZEDAŻ
Status	AKTUALNA	Rodzaj rynku	WTÓRNY
Cena	2 700 000,00 PLN	Cena w EURO	591 840,00 €
Cena w USD	713 880,00 \$	Cena za m2	100,00 PLN
Kraj	POLSKA	Województwo	ZACHODNIOPOMORSKIE
Powiat	POLICKI	Gmina	DOBRA (SZCZECIŃSKA)
Miejscowość	REDLICA	Prawobrzeże /lewobrzeże	LEWOBRZEŻE
Powierzchnia działki	27 000,00 m ²	Kształt działki	NIEREGULARNY
Rodzaj działki	ROLNA	Forma własności działki	WŁASNOŚĆ
Droga dojazdowa	GRUNTOWA	Dostępne sieci	BRAK GAZU, BRAK PRĄDU
Nr Licencji	147		



Halina Zdunek
działki, grunty, nieruchomości komercyjne

514604801; 914890054
halina.zdunek@inwestor.com.pl

Więcej ofert na stronie www.inwestor.com.pl