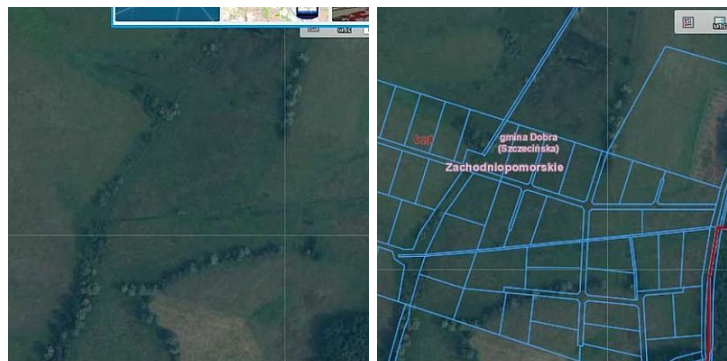
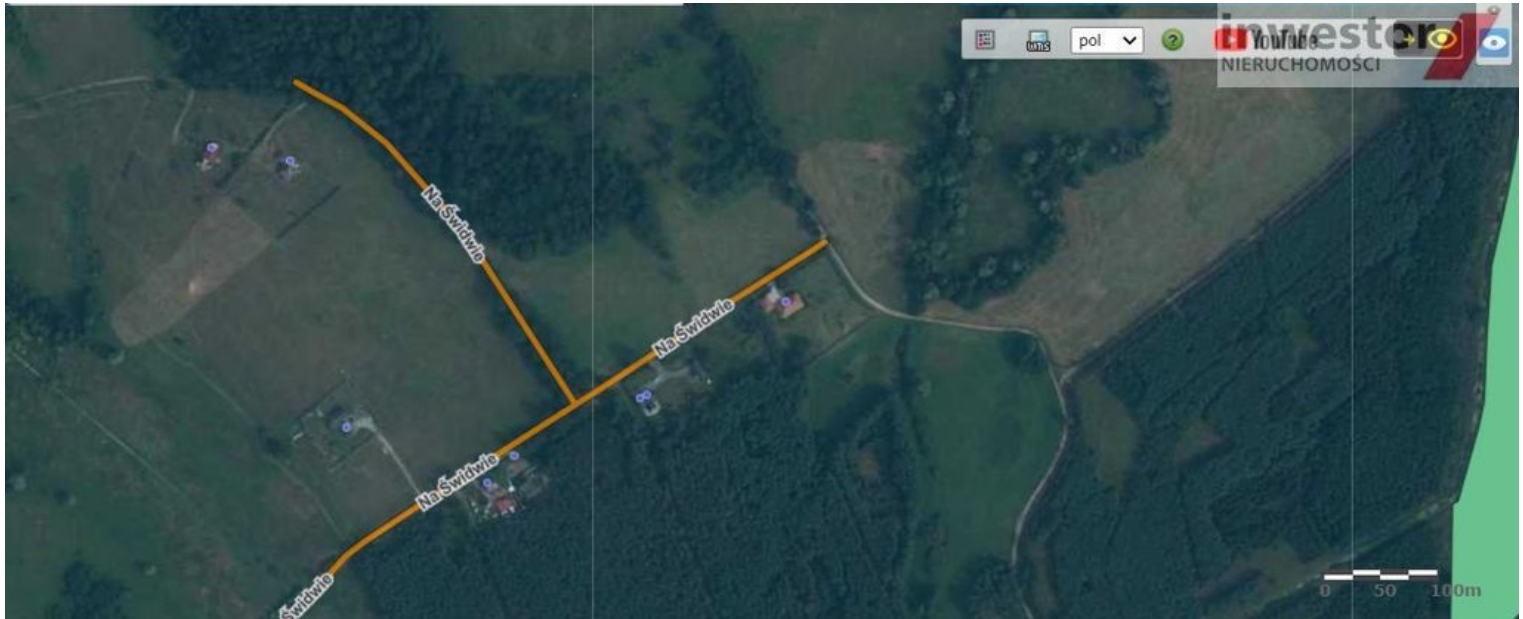


DZIAŁKA NA SPRZEDAŻ

pow. działki: 3,007 m²,

ŁĘGI

Cena **49 000** zł



Nieruchomość gruntowa nie zabudowana zlokalizowana w miejscowości Łęgi, gmina Dobra, powiat policki o powierzchni 3007 m² (ul. Na Świdwie). Rodzaj użytku: Ł IV. Nieruchomość w kompleksie innych działek o podobnej wielkości. Dojazd do działki ul. Na Świdwie, a następnie drogą wewnętrzną, która jest drogą prywatną (udział w cenie działki).

Brak planu zagospodarowania przestrzennego. Studium -Uch. Rady Gm. Dobra nr XXXIV/ 485/2018 z 18.10.18, jednostka C. W związku z tym należy wystąpić do gminy o warunki zabudowy. Brak mediów. W otoczeniu brak zabudowań.

Działka w kształcie prostokąta.

Teren płaski, nieogrodzona.

Zapraszam do zapoznania się z tymi nieruchomościami w terenie.

Symbol	INW29053	Symbol SWO	386082
Rodzaj nieruchomości	DZIAŁKA	Rodzaj transakcji	SPRZEDAŻ
Status	AKTUALNA	Rodzaj rynku	WTÓRNY
Cena	49 000,00 PLN	Cena w EURO	10 755,50 €
Cena w USD	13 014,40 \$	Cena za m2	16,30 PLN
Kraj	POLSKA	Województwo	ZACHODNIOPOMORSKIE
Powiat	POLICKI	Gmina	DOBRA (SZCZECIŃSKA)
Miejscowość	ŁĘGI	Prawobrzeże /lewobrzeże	LEWOBRZEŻE
Powierzchnia działki	3 007,00 m ²	Kształt działki	NIEREGULARNY
Rodzaj działki	ROLNA	Forma własności działki	WŁASNOŚĆ
Droga dojazdowa	GRUNTOWA	Dostępne sieci	BRAK GAZU, BRAK PRĄDU
Nr Licencji	147		



Halina Zdunek
działki, grunty, nieruchomości komercyjne

514604801; 914890054
halina.zdunek@inwestor.com.pl

Więcej ofert na stronie **www.inwestor.com.pl**