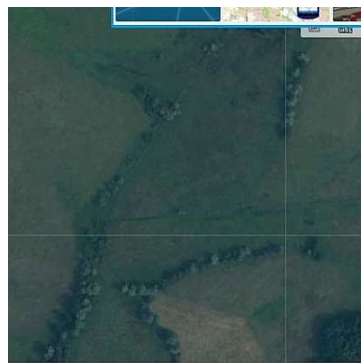
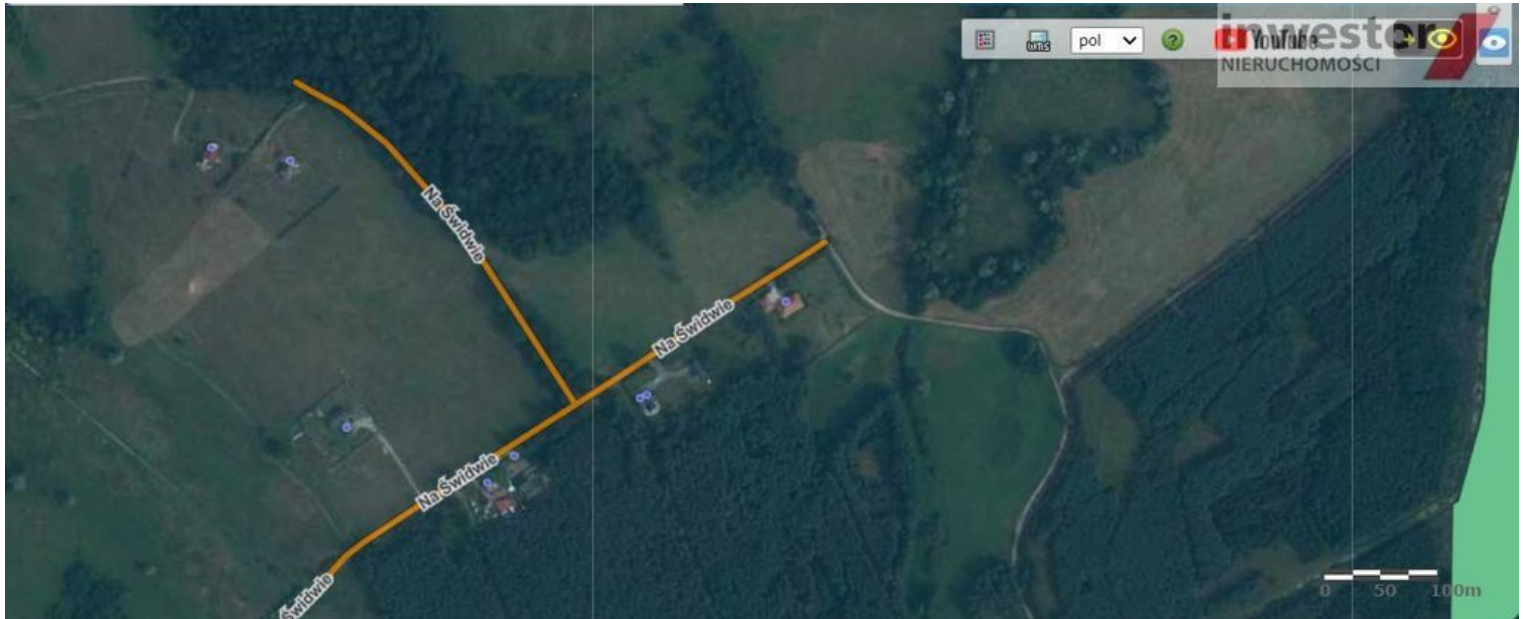


DZIAŁKA NA SPRZEDAŻ

pow. działki: 3,224 m²,

ŁĘGI

Cena **84 900** zł



Nieruchomość gruntowa nie zabudowana zlokalizowana w miejscowości Łęgi, gmina Dobra, powiat policki o powierzchni 3224 m² (ul. Na Świdwie). Rodzaj użytku: RV i Ł IV. Nieruchomość w kompleksie innych działek o podobnej wielkości. Dojazd do działki ul. Na Świdwie, a następnie drogą wewnętrzną, która jest drogą prywatną (udział w cenie działki).

Brak planu zagospodarowania przestrzennego. Studium -Uch. Rady Gm. Dobra nr XXXIV/ 485/2018 z 18.10.18, jednostka C. W związku z tym należy wystąpić do gminy o warunki zabudowy. Brak mediów.

W otoczeniu brak zabudowań.

Działka w kształcie prostokąta.

Teren płaski, nieogrodzona.

Zapraszam do zapoznania się z tymi nieruchomościami w terenie.

Symbol	INW29051	Symbol SWO	386080
Rodzaj nieruchomości	DZIAŁKA	Rodzaj transakcji	SPRZEDAŻ
Status	AKTUALNA	Rodzaj rynku	WTÓRNY
Cena	84 900,00 PLN	Cena w EURO	19 017,60 €
Cena w USD	22 923,00 \$	Cena za m2	26,33 PLN
Kraj	POLSKA	Województwo	ZACHODNIOPOMORSKIE
Powiat	POLICKI	Gmina	DOBRA (SZCZECIŃSKA)
Miejscowość	ŁĘGI	Prawobrzeże /lewobrzeże	LEWOBRZEŻE
Powierzchnia działki	3 224,00 m ²	Kształt działki	PROSTOKĄT
Rodzaj działki	ROLNA	Forma własności działki	WŁASNOŚĆ
Droga dojazdowa	GRUNTOWA	Dostępne sieci	BRAK GAZU, BRAK PRĄDU
Nr Licencji	147		



Halina Zdunek
działki, grunty, nieruchomości komercyjne

514604801; 914890054
halina.zdunek@inwestor.com.pl

Więcej ofert na stronie www.inwestor.com.pl