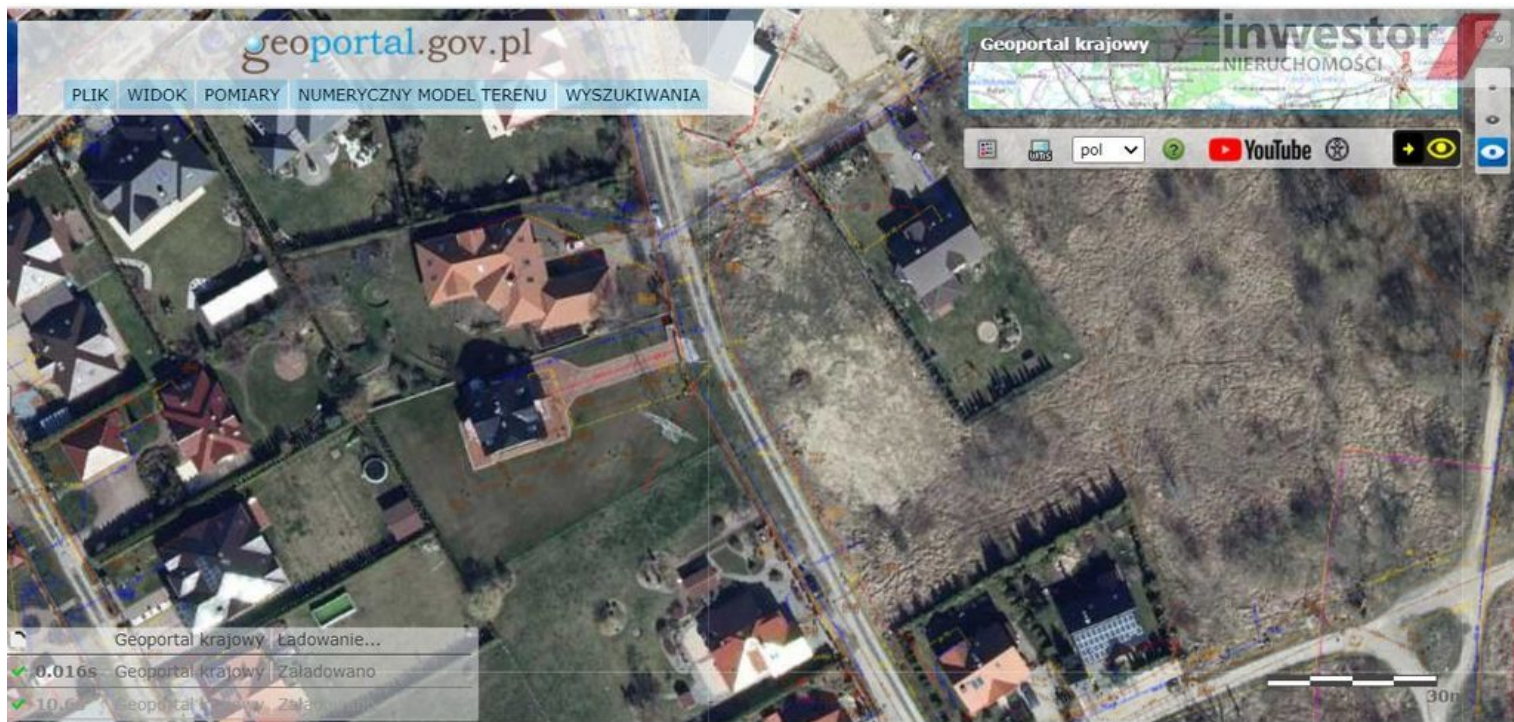


DZIAŁKA NA SPRZEDAŻ

pow. działki: 1,338 m²,
SZCZECIN, WARSZEWO

Cena **650 000** zł



Proponujemy do zakupu nieruchomość gruntową niezabudowaną zlokalizowaną w atrakcyjnej dzielnicy Szczecina - Warszawa o powierzchni 1338 m². RIV a

Dla niniejszej działki istnieje aktualny Miejscowy Plan Zagospodarowania Przestrzennego pn. "Warszewo-Kredowa 2".

Zgodnie z ustaleniami w/w planu, jest to działka na terenie przeznaczonym pod zabudowę mieszkaniową jednorodzinną wraz z lokalizacją usług wbudowanych (usługi detaliczne, obsługa firm i klientów).

Ustalenia planu:

- budynki mieszkalne; wolnostojące lub bliźniacze,
- maksymalna powierzchnia zabudowy do 30% powierzchni działki,
- maksymalna wysokość budynków do 9,5 m, nie więcej niż 2-wie kondygnacje nadziemne,

- usługi realizowane wyłącznie w parterach budynków mieszkalnych,
- maksymalna powierzchnia usług do 30% powierzchni całkowitej budynku,
- minimalna powierzchnia działki budowlanej do 760 m²,
- minimalna szerokość działki budowlanej od dróg publicznych - 20 m. Kat nachylenia granic od 85 do 95 st.
- budynki jednorodzinne nie mniej niż 2 m.p.na jedno mieszkanie,
- handel i usługi nie mniej niż 1 mp.
- minimalny udział powierzchni biologiczno czynn z wbudowanym garażem do 50% powierzchni działki.

Przez fragment działki przebiega linia napowietrzna wysokiego napięcia, ale oddalona jest od miejsca gdzie ma powstać nowy dom.

W otoczeniu działki znajdują się nowe domy jednorodzinne, do których dojazd jest drogą z płyt betonowych. Droga dojazdowa jest drogą prywatną, tj udział w drodze wewnętrznej w cenie działki. W drodze są sieci uzbrojenia podziemnego: prąd ze skrzynką ZK, wodociąg z przyłączem na działce, gaz z przyłączem i kanalizacja sanitarna ze studnią na działce, kanalizacja deszczowa z z przyłączem.

Dla działki wydane warunki dla sieci. Wykonane są badania geologiczne i opracowany indywidualny projekt budowlany.

W cenie działki wykonany projekt indywidualny pod wolno stojący budynek mieszkalny z wbudowanym garażem oraz niezbędną infrastrukturą techniczną (inst. energetyczna,wody, kanalizacji sanitarnej,deszczowej, gaz).

Bardzo dobra lokalizacja z uwagi na bliskość obiektów handlowych i usługowych, powstaje nowa szkoła, bliskość linii autobusowej, również blisko do Puszczy Wkrzańskiej i do centrum miasta.

Zapraszam do zapoznania się z niniejszą nieruchomością.

Symbol	INW28986	Symbol SWO	385818
Rodzaj nieruchomości	DZIAŁKA	Rodzaj transakcji	SPRZEDAŻ
Status	AKTUALNA	Rodzaj rynku	WTÓRNY
Cena	650 000,00 PLN	Cena w EURO	142 480,00 €
Cena w USD	173 290,00 \$	Cena za m ²	485,80 PLN
Kraj	POLSKA	Województwo	ZACHODNIOPOMORSKIE
Powiat	SZCZECIN	Gmina	SZCZECIN
Miejscowość	SZCZECIN	Prawobrzeże /lewobrzeże	LEWOBRZEŻE
Dzielnica - osiedle	WARSZEWO	Powierzchnia działki	1 338,00 m ²
Kształt działki	NIEREGULARNY	Rodzaj działki	BUDOWLANA
Forma własności działki	WŁASNOŚĆ	Droga dojazdowa	UTWARDZONA
Dostępne sieci	EN. ELEKTR., WODOCIĄG, KANAL.SANIT., GAZ, GAZ W DRODZE, PRĄD W DZIAŁCE	Energia elektryczna	JEST
Podłączony gaz	JEST	Podłączony wodociąg	JEST

Podłączona kanalizacja

JEST

Nr Licencji

147



Halina Zdunek
działki, grunty, nieruchomości komercyjne

514604801; 914890054
halina.zdunek@inwestor.com.pl

Więcej ofert na stronie www.inwestor.com.pl