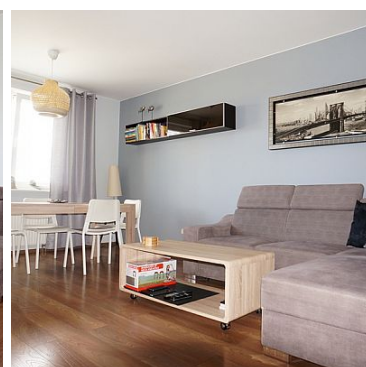
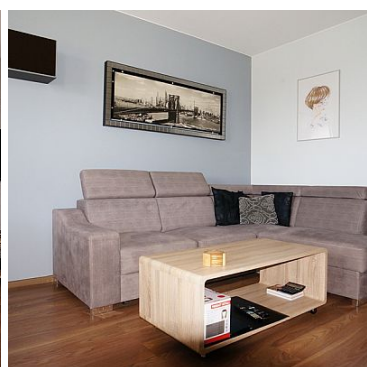
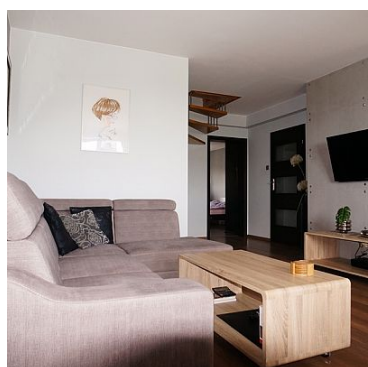


MIESZKANIE NA SPRZEDAŻ

liczba pokoi: 3, pow. całkowita: 89 m²,

SZCZECIN, WARSZEWO

Cena **665 000** zł



Sprzedam dwupoziomowe mieszkanie + strych na Warszawie. Dół pokój z kuchnia , sypialnia, łazienka. Na pietrze duży pokój z wydzieloną sypialnią, łazienka. Dodatkowo z łazienki wejście na strych. Piękna w pełni zurbanizowana dzielnica : nowoczesna szkoła, przedszkola, sklepy, pod blokiem parking ze szlabanem. Niski czynsz : ok. 280 zł. Ogrzewanie gazowe. Piękny widok z okna nieograniczony zabudową.

Symbol	INW28961	Symbol SWO	384729
Rodzaj nieruchomości	MIESZKANIE	Rodzaj transakcji	SPRZEDAŻ

Status	AKTUALNA	Rodzaj rynku	WTÓRNY
Cena	665 000,00 PLN	Cena w EURO	147 497,00 €
Cena w USD	176 158,50 \$	Cena za m2	7 455,16 PLN
Opłaty dodatkowe	280,00 PLN	Kraj	POLSKA
Województwo	ZACHODNIOPOMORSKIE	Powiat	SZCZECIN
Gmina	SZCZECIN	Miejscowość	SZCZECIN
Dzielnica - osiedle	WARSZEWO	Ulica	Duńska
Powierzchnia całkowita	89,20 m ²	Rodzaj mieszkania	3-POKOJOWE
Rodzaj budynku	NISKI BLOK	Rok budowy	2005
Standard	WYSOKI STANDARD	Materiał ścian	CEGLA
Typ kuchni	OTWARTA	Liczba łazienek	2
Droga dojazdowa	ASFALTOWA	Liczba pokoi	3
Piętro	3	Liczba pięter	3
Umeblowanie	TAK	Źródło c.w.	PIEC GAZOWY
Ogrzewanie	C.O. GAZOWE	Forma własności	WŁASNOŚĆ
Internet	JEST	Telewizja kablowa	JEST
Rodzaj okien	PCV	Liczba miejsc parkingowych	1
Balkon	JEST	Nr Licencji	147
Czynsz administracyjny	280,00 PLN		



Wojciech Kohlman
ekspert ds. kredytów hipotecznych i gotówkowych
agent nieruchomości
[skontaktuj się ze mną >>>](#)

512357089
wojciech.kohlman@inwestorfinanse.pl

Więcej ofert na stronie www.inwestor.com.pl