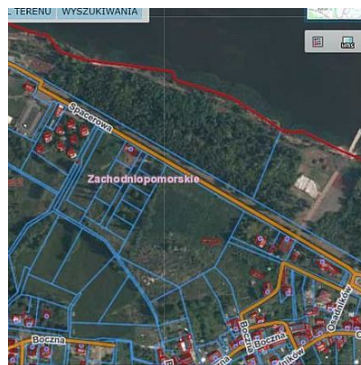
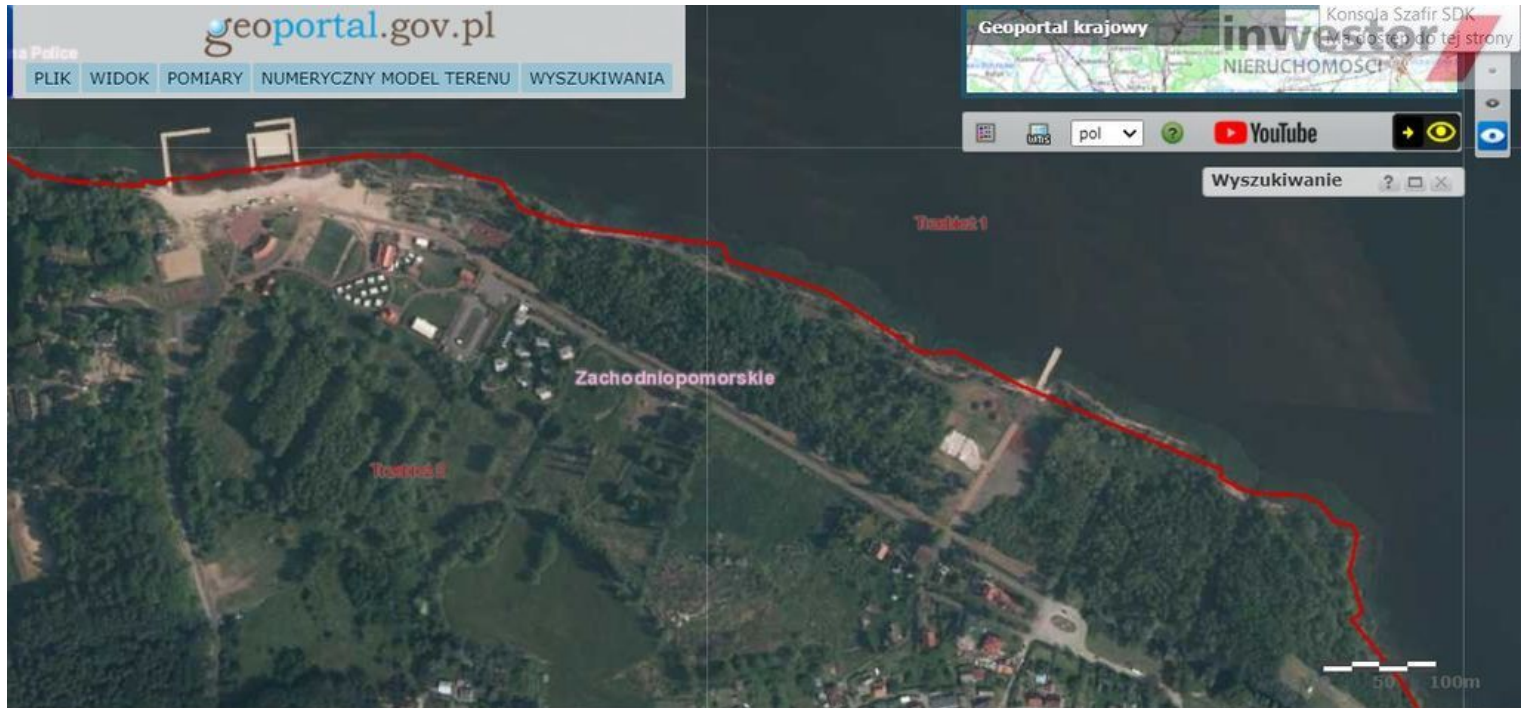


DZIAŁKA NA SPRZEDAŻ
pow. działki: 22,172 m²,
TRZEBIEŻ
Cena **2 771 500** zł



Proponujemy do zakupu nieruchomość gruntową zlokalizowaną w miejscowości Trzebież, gmina Police, powiat policki, woj. zachodniopomorskie o powierzchni 2. 2172 ha. Rodzaje użytków: RV- 0.91 ha, ŁIV- 0.10 ha, ŁVI-0.71 ha, PsIV - 0.50 ha oraz działkę współgraniczącą ok. 2300 m²- łącznie 2.4472 ha. Nieruchomość zabudowana jest jednokondygnacyjnym murowanym budynkiem gospodarczym przeznaczonym do rozbiórki.

Miejscowość Trzebież położona jest na Równinie Polickiej w Dolinie Dolnej Odry nad brzegiem Zalewu Szczecińskiego, na skraju Puszczy Wkrzańskiej, ok. 35 km na północ od centrum Szczecina, 14 km od centrum Polic (Rynek Starego Miasta w Policach, plac Chrobrego) (droga wojewódzka nr 114) i ok. 14 km na wschód od granicy niemieckiej.

Działka znajduje się w bliskiej odległości od Zalewu Szczecińskiego. Dobry dojazd do działki drogą asfaltową z

chodnikiem z polbruku, oświetleniem ulicy, pasażem spacerowym nad brzegiem zalewu.

Działka posiada uzbrojenie podziemne, tzn w ulicy znajduje się sieć elektroenergetyczna (wiele linii) wraz z przyłączami na działce, oświetlenie ulicy z lampami, sieć wodociągowa na działce, sieć gazowa w ulicy i przyłącze na działce. W bliskiej odległości od działki ok. 50 m sieć kanalizacji sanitarnej. Przy granicy działki rów melioracyjny- np dla kanalizacji deszczowej. Przy działce jest trafo słupowe.

Dla działki obowiązuje aktualny miejscowy plan zagospodarowania przestrzennego, pn.Trzebież - Marina, objęty Uchwałą NR LIX/442/10 z dn. 26.10.2010 r, znajduje się w obrębie terenu elementarnego oz. na planie symbolem - 62 UT, tj. podstawowe przeznaczenie:

- zabudowa usług turystyki w szczególności: usługi hotelarstwa, ośrodki wypoczynkowe, konferencyjne, itp. Przeznaczenie uzupełniające: - usługi sportu i rekreacji, usługi gastronomii, usługi towarzyszące usługom turystyki.

Zasady kształtowania zabudowy i zagospodarowania terenu:

- maksymalna powierzchnia zabudowy - 40 % powierzchni w granicach działki budowlanej.
- minimalna powierzchnia biologicznie czynna - 40 % powierzchni w granicach działki budowlanej.
- maksymalna wysokość budynku usługowego - 14 m (trzy kondygnacje nadziemne).
- dachy dwuspadowe lub wielospadowe o spadkach głównych połąci dachu od 30 do 45 st. przy czym główne połączenie dachu muszą mieć jednakowy spadek, dachy płaskie do 8 st. oraz dachy łukowe.
- minimalna powierzchnia nowowydzielonej działki budowlanej- 8000 m² oraz symbol oz. 33- MR - zabudowa rekreacyjna.

W zakresie komunikacji obsługa z dróg publicznych klasy lokalnej oz symbolem- KDL-03 KDL-02.

Teren płaski, ogrodzony. Do niniejszej działki można dokupić działkę sąsiednią o powierzchni ok. 3000 m², także objętą planem.

Atrakcyjnie zlokalizowana działka, ładnie położona, ponadto blisko do Zalewu Szczecińskiego, mariny, w odpowiedniej odległości zabudowa mieszkaniowa jednorodzinna.

Miejscowość o charakterze wypoczynkowo - rekreacyjnym, z mariną, nabrzeżem dla jachtów, łodzi, wieżą widokową, boiskami, kortem, placami zabaw, nową promenadą przy linii zalewu wraz z wydzielonymi miejscami do wypoczynku, ładna piaszczysta plaża. Miejscowość otoczona lasem.

Dobry dojazd drogami asfaltowymi z kierunku Szczecina, Polic i do granicy niemieckiej.

Właściciel bierze pod uwagę podział działki.

Cena ofertowa jest do rozmów.

Zapraszam do zapoznania się z nieruchomością bezpośrednio w terenie.

Symbol	INW28765	Symbol SWO	382457
Rodzaj nieruchomości	DZIAŁKA	Rodzaj transakcji	SPRZEDAŻ
Status	AKTUALNA	Rodzaj rynku	WTÓRNY
Cena	2 771 500,00 PLN	Cena w EURO	615 550,15 €
Cena w USD	742 762,00 \$	Cena za m ²	125,00 PLN
Kraj	POLSKA	Województwo	ZACHODNIOPOMORSKIE

Powiat	POLICKI	Gmina	POLICE
Miejscowość	TRZEBIEŻ	Prawobrzeże /lewobrzeże	LEWOBRZEŻE
Powierzchnia działki	22 172,00 m ²	Kształt działki	NIEREGULARNY
Rodzaj działki	REKREACYJNA	Forma własności działki	WŁASNOŚĆ
Droga dojazdowa	ASFALTOWA	Dostępne sieci	EN. ELEKTR., WODOCIĄG, GAZ, GAZ W DRODZE, PRĄD W DZIAŁCE
Energia elektryczna	JEST	Podłączony gaz	JEST
Podłączony wodociąg	JEST	Nr Licencji	147



Halina Zdunek
działki, grunty, nieruchomości komercyjne

514604801; 914890054
halina.zdunek@inwestor.com.pl

Więcej ofert na stronie **www.inwestor.com.pl**