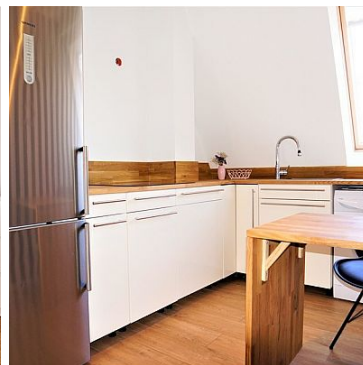
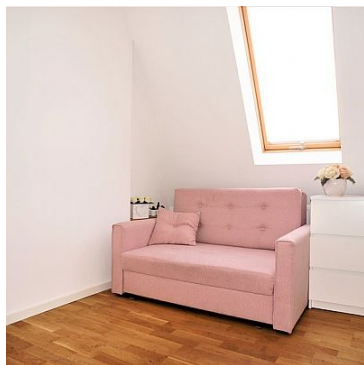


MIESZKANIE NA SPRZEDAŻ

liczba pokoi: 2, pow. całkowita: 36 m²,

SZCZECIN, CENTRUM

Cena **269 000** zł



Na sprzedaż piękne mieszkanie w nowoczesnym stylu w samym centrum. Mieszkanie o powierzchni 36 m² składa się z:

- dwóch odrębnych pokoi
- kuchni
- łazienki z WC
- przedpokoju

Dodatkowo do mieszkania przynależy piwnica.

Dodatkowym atutem jest ogólnodostępny parking przed blokiem.

Mimo iż mieszkanie znajduje się w samym centrum nie słychać hałasów miejskich.
Istnieje możliwość z korzystania ze wspólnego strychu.

Mieszkanie w bardzo dobrym stanie.

Ogrzewanie gazowe. Bardzo niski czynsz tylko 180 zł.

Mieszkanie znajduje się na 4 piętrze w kamienicy. Powstało z adaptacji poddasza oddano do użytku w 2017 roku.
Kamienica ocieplona, klatka schodowa czysta i zadbana.

W pobliżu liczne sklepy, centrum handlowe, przystanki tramwajowe, lokale usługowe, restauracje, przychodnia, apteka.

Symbol	INW28637	Symbol SWO	380903
Rodzaj nieruchomości	MIESZKANIE	Rodzaj transakcji	SPRZEDAŻ
Status	AKTUALNA	Rodzaj rynku	WTÓRNY
Cena	269 000,00 PLN	Cena w EURO	60 417,40 €
Cena w USD	68 272,20 \$	Cena za m2	7 472,22 PLN
Kraj	POLSKA	Województwo	ZACHODNIOPOMORSKIE
Powiat	SZCZECIN	Gmina	SZCZECIN
Miejscowość	SZCZECIN	Dzielnica - osiedle	CENTRUM
Ulica	Bolesława Śmiałego	Powierzchnia całkowita	36,00 m ²
Rodzaj mieszkania	2-POKOJOWE	Rodzaj budynku	KAMIENICA
Rok budowy	1940	Standard	WYSOKI STANDARD
Materiał ścian	CEGŁA	Typ kuchni	ODDZIELNA
Liczba łazienek	1	Droga dojazdowa	ASFALTOWA
Liczba pokoi	2	Piętro	4
Liczba pięter	4	Umeblowanie	TAK
Źródło c.w.	PIEC GAZOWY	Ogrzewanie	C.O. GAZOWE
Podpiwniczenie /piwnica	PIWNICA	Forma własności	SPÓŁDZIELCZE WŁASNOŚCIOWE Z KW
Linia telefoniczna	JEST	Internet	JEST

Telewizja kablowa	JEST	Rodzaj okien	PCV
Liczba miejsc parkingowych	1	Nr Licencji	147



Natalia Feńczak
agent ds. nieruchomości

503879695
natalia.fenczak@inwestor.com.pl

Więcej ofert na stronie www.inwestor.com.pl