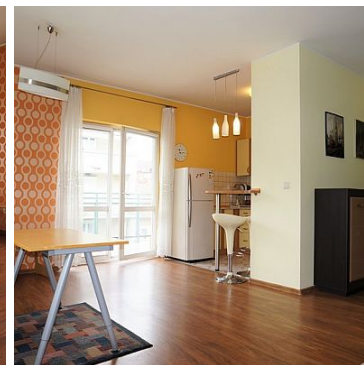
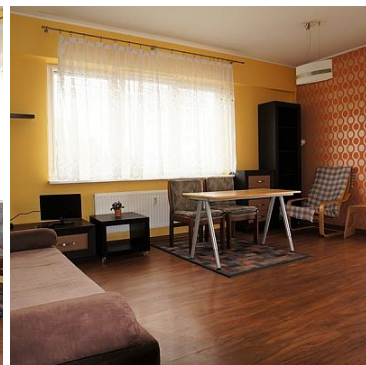
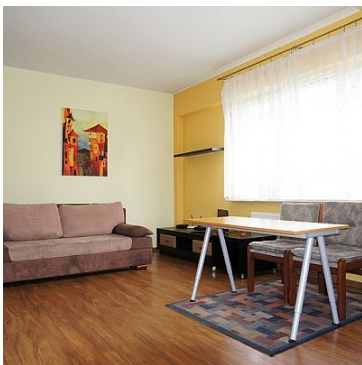


MIESZKANIE NA SPRZEDAŻ

liczba pokoi: 1, pow. całkowita: 42 m²,

SZCZECIN, POGODNO

Cena **275 000** zł



Na sprzedaż mieszkanie o powierzchni około 43 metrów w budynku z 2001 r., słoneczne (narożne pd-wsch/pd-zach), na Pogodnie/Świerzewie w spokojnej okolicy przy ulicy Witkiewicza obok Kolegium Salezjańskiego. Niedaleko domu znajdują się sklepy spożywcze, poczta, fryzjer, Lidl oraz rynek warzywny. Okolica mieszkania jest dobrze skomunikowana (linie 67, 75, 76, 86). Na podłodze w pokoju położone panele, w łazience, korytarzu i kuchni położone kafle. Z pokoju dziennego wyjście na bardzo duży balkon. Mieszkanie umeblowane, z kuchnią i piekarnikiem elektrycznymi, pralką oraz telewizorem. Całość po remoncie

Serdecznie polecam i zapraszam na prezentację!

| | | | |
|-------------------------|---------------------------------|------------------------|----------------------|
| Symbol | INW28586 | Rodzaj nieruchomości | MIESZKANIE |
| Rodzaj transakcji | SPRZEDAŻ | Status | AKTUALNA |
| Rodzaj rynku | WTÓRNY | Cena | 275 000,00 PLN |
| Cena w EURO | 61 462,50 € | Cena w USD | 69 657,50 \$ |
| Cena za m2 | 6 507,34 PLN | Kraj | POLSKA |
| Województwo | ZACHODNIOPOMORSKIE | Powiat | SZCZECIN |
| Gmina | SZCZECIN | Miejscowość | SZCZECIN |
| Prawobrzeże /lewobrzeże | LEWOBRZEŻE | Dzielnica - osiedle | POGODNO |
| Ulica | Stanisława Ignacego Witkiewicza | Powierzchnia całkowita | 42,26 m ² |
| Rodzaj mieszkania | 1-POKOJOWE | Rok budowy | 2001 |
| Materiał ścian | CEGŁA | Liczba pokoi | 1 |
| Piętro | 2 | Liczba pięter | 4 |
| Forma własności | SPÓŁDZIELCZE WŁASNOŚCIOWE Z KW | Balkon | JEST |
| Nr Licencji | 147 | | |



Dominik Klimczak
agent ds. nieruchomości

503879350
dominik.klimczak@inwestor.com.pl

Więcej ofert na stronie www.inwestor.com.pl