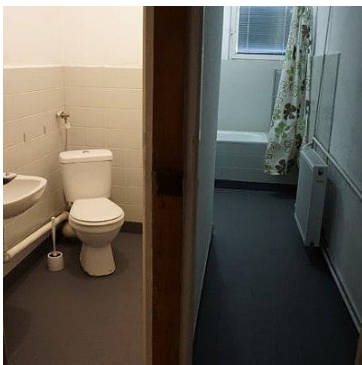


DOM NA WYNAJEM

liczba pokoi: 25, pow. całkowita: 500 m², pow. działki: 5,000 m²,

GRYFINO

Cena **20 000** zł



Okolice Gryfina - do wynajęcia duży wolnostojący obiekt z możliwością podnajmu.

Budynek po byłym pensjonacie z dużą ilością pokoi z łazienkami.

Obecnie na 75 osób z możliwością zwiększenia do 100 osób.

Oddzielne pokoje, jak również w formie studia, łazienki oraz balkony.

W pokojach, meble, lodówki.

Budynek przystosowany do obsługi tak dużej ilości osób, posiada kuchnię, pralnię, dużą salę idealną na świetlicę.

Teren całkowicie ogrodzony z bardzo dużą działką, którą najemca ma do swojej dyspozycji.

Cena najmu to 20.000zł + VAT, plus opłaty za media, kaucja oraz wynagrodzenie biura.
W trakcie najmu obiektem opiekuje się administrator z ramienia właściciela.

Obiekt posiada dobry dojazd do Szczecina, jak również do Gryfina.

Zapraszam.

INWESTOR NIERUCHOMOŚCI - profesjonaliści ds. nieruchomości.

Nie znalazłeś oferty, która Cię interesuje? Znajdziemy dla Ciebie najlepszą.
ZADZWOŃ, w naszej ofercie posiadamy również niepublikowane nieruchomości.

!! Kupując z nami otrzymujesz 10% zniżki na zakupy w Leroy Merlin !!

Gwarantujemy najlepsze ceny nieruchomości.
Bezpłatnie załatwimy Ci najlepszy kredyt hipoteczny.
Bezpłatnie wycenimy Twoją nieruchomość.
Pomożemy w załatwieniu spraw spadkowych i innych sprawach prawnych.
Pomożemy w doborze ekipy remontowej i przeprowadzkowej.

Czuj się bezpieczny !!! Posiadamy ubezpieczenie OC na 1.000.000 EURO

Chcesz szybko sprzedać swoją nieruchomość?
*** ZADZWOŃ 604 11 12 13 *** PŁACIMY GOTÓWKĄ *** DECYZJA W TYM SAMYM DNIU***
Kupujemy domy, mieszkania, działki, grunty.
W każdym stanie, również zadłużone, do kapitalnego remontu z trudną sytuacją prawną.

Symbol	MTN09806	Symbol SWO	377151
Rodzaj nieruchomości	DOM	Rodzaj transakcji	WYNAJEM
Status	AKTUALNA	Rodzaj rynku	WTÓRNY
Cena	20 000,00 PLN	Cena w EURO	4 368,00 €
Cena w USD	5 144,00 \$	Opłaty dodatkowe	20 000,00 PLN
Kraj	POLSKA	Województwo	ZACHODNIOPOMORSKIE
Powiat	GRYFIŃSKI	Gmina	GRYFINO
Miejscowość	GRYFINO	Prawobrzeże /lewobrzeże	LEWOBRZEŻE

Powierzchnia całkowita	500,00 m ²	Powierzchnia działki	5 000,00 m ²
Powierzchnia użytkowa	500,00 m ²	Rodzaj domu	WOLNO STOJĄCY
Rok budowy	1980	Standard	DOBRY
Materiał ścian	CEGŁA	Typ kuchni	ODDZIELNA
Liczba pokoi	25	Liczba pięter	3
Umeblowanie	TAK	Źródło c.w.	PALIWA STAŁE
Ogrzewanie	PALIWO STAŁE	Podpiwniczenie /piwnica	PIWNICA
Instalacje	ELEKTRYCZNA, WODNA, KANALIZACJA, GAZOWA	Energia elektryczna	JEST
Podłączony gaz	JEST	Podłączony wodociąg	JEST
Podłączona kanalizacja	JEST	Rodzaj okien	PCV
Rodzaj ogrodzenia	JEST	Garaż	JEST
Balkon	JEST	Nr Licencji	23600



Piotr Poncyłjusz
CEO Grupa Inwestor Sp. z o.o.

604402040
piotr@inwestor.com.pl

Więcej ofert na stronie www.inwestor.com.pl