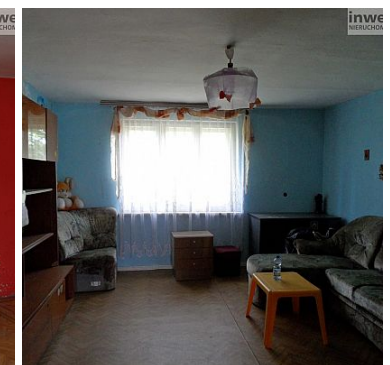
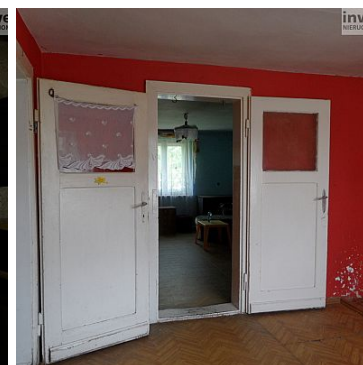
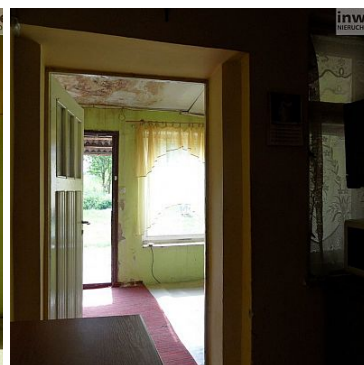


DOM NA SPRZEDAŻ

liczba pokoi: 2, pow. całkowita: 52 m², pow. działki: 2,433 m²,
ZIELOMYŚL

Cena **100 000** zł



Do sprzedaży lokal mieszkalny w budynku 2 rodzinnym w miejscowości Zielomyśl między Międzyzgodem a Międzyrzeczem. Na powierzchnię prawie 52 m² składają się dwa pokoje 18 m² oraz 14 m² (przechodni), kuchnia 9 m², łazienka 3,5 m², korytarz 7 m².

Do mieszkania przynależy piwnica 4,7 m² oraz pomieszczenia gospodarcze, będące udziałem w części wspólnej, którą stanowią również dwa odrębne budynki (murowany i drewniany). Łączna powierzchnia użytkowa wraz z pomieszczeniami przynależnymi wynosi 266,50 m². Całość posadowiona na działce o powierzchni 2433 m², stanowiącej współwłasność - udział w działce 48/100. Dom wymaga remontu, jest możliwość adaptacji strychu.

Klimatyczna okolica - nieruchomość położona jest w otulinie Pszczewskiego Parku Krajobrazowego, w bezpośrednim sąsiedztwie jeziora Lubikowskiego i Białego. Idealne miejsce dla osób ceniących spokój, uprawiających wędkarstwo, jazdę konną (w pobliżu stajnie), lubiących grzybobrania. Teren o wielu atrakcjach turystycznych - m.in. wieża widokowa na górze Trębacza, Góra Wieżowa w Pszczewie, liczne obiekty zabytkowe. Zakup za gotówkę.

Polecam i zapraszam.

INWESTOR NIERUCHOMOŚCI - profesjonaliści ds. nieruchomości.

Nie znalazłeś oferty, która Cię interesuje? Znajdziemy dla Ciebie najlepszą.
ZADZWOŃ, w naszej ofercie posiadamy również niepublikowane nieruchomości.

!! Kupując z nami otrzymujesz 10% zniżki na zakupy w Leroy Merlin !!

Gwarantujemy najlepsze ceny nieruchomości.
Bezpłatnie załatwimy Ci najlepszy kredyt hipoteczny.
Bezpłatnie wycenimy Twoją nieruchomość.
Pomożemy w załatwieniu spraw spadkowych i innych sprawach prawnych.
Pomożemy w doborze ekipy remontowej i przeprowadzkowej.

Czuj się bezpieczny !!! Posiadamy ubezpieczenie OC na 1.000.000 EURO

Chcesz szybko sprzedać swoją nieruchomość?

*** ZADZWOŃ 604 11 12 13 *** PŁACIMY GOTÓWKĄ *** DECYZJA W TYM SAMYM DNIU***

Kupujemy domy, mieszkania, działki, grunty.

W każdym stanie, również zadłużone, do kapitalnego remontu z trudną sytuacją prawną.

Symbol	INW26334	Symbol SWO	318185
Rodzaj nieruchomości	DOM	Rodzaj transakcji	SPRZEDAŻ
Status	AKTUALNA	Rodzaj rynku	WTÓRNY
Cena	100 000,00 PLN	Cena w EURO	21 740,00 €
Cena w USD	25 460,00 \$	Cena za m2	1 934,24 PLN
Cena negocjowana	JEST	Kraj	POLSKA
Województwo	LUBUSKIE	Powiat	MIĘDZYRZECKI
Gmina	PSZCZEW	Miejscowość	ZIEŁOMYŚL
Powierzchnia całkowita	51,70 m ²	Powierzchnia działki	2 433,00 m ²

Kształt działki	PROSTOKĄT	Powierzchnia użytkowa	51,70 m ²
Forma własności działki	MIESZANE	Rodzaj domu	CZĘŚĆ DOMU
Rok budowy	1903	Standard	DO REMONTU
Materiał ścian	CEGŁA	Liczba łazienek	1
Droga dojazdowa	UTWARDZONA	Liczba pokoi	2
Liczba pięter	1	Umeblowanie	TAK
Źródło c.w.	PIEC WĘGLOWY/DREWNO	Ogrzewanie	PIEC
Podpiwniczenie /piwnica	PIWNICA	Instalacje	ELEKTRYCZNA, WODNA
Forma własności	WŁASNOŚĆ	Energia elektryczna	JEST
Podłączony wodociąg	JEST	Rodzaj okien	DREWNIANE STARY TYP
Rodzaj ogrodzenia	JEST	Ogródek	JEST
Nr Licencji	147		



Violetta Strzeszewska
agent nieruchomości
pośrednik licencjonowany
[moje referencje >>>](#)

600267067
violetta.strzeszewska@inwestor.com.pl

Więcej ofert na stronie **www.inwestor.com.pl**