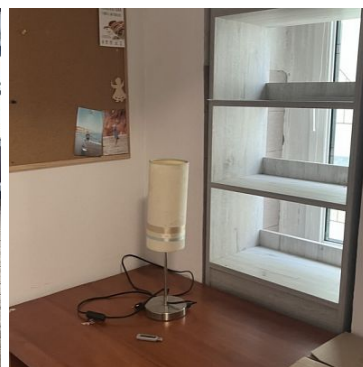


LOKAL NA SPRZEDAŻ

liczba pokoi: 4, pow. całkowita: 70 m²,

SZCZECIN, CENTRUM

Cena **460 000** zł



Lokal doskonały pod gastronomię(posiada wszelkie niezbędne warunki).

Lokal nadaje się również pod inne branże , np. studio tatuaży , salon fryzjerski ,handel , usługi ,biuro, siedzibę firmy ,gabinety, galerie ,itp.

Położony w ścisłym centrum miasta -świetna lokalizacja.

Lokal posiada bezpośrednie wejście z ulicy , dużą witrynę oraz żeluzje antywłamaniowe oraz posiada dwa wejścia(jedno od zaplecza , np. na dostawę towaru).

W lokalu znajduje się przestronna sala handlowa oraz trzy pomieszczenia gospodarcze i łazienka

Ogrzewanie gazowe.

Przy lokalu jest możliwość parkowania pojazdów.

Polecam i zapraszam!

INWESTOR NIERUCHOMOŚCI — Agenci PRO

Nie znalazłeś oferty, która Cię interesuje? Znajdziemy dla Ciebie najlepszą.
ZADZWOŃ, w naszej ofercie posiadamy również niepublikowane nieruchomości.

Kupując z nami, otrzymujesz 10% zniżki na zakupy w Leroy Merlin !!

Gwarantujemy najlepsze ceny nieruchomości.
Bezpłatnie załatwimy Ci najlepszy kredyt hipoteczny.
Bezpłatnie wycenimy Twoją nieruchomość.
Pomożemy w załatwieniu spraw spadkowych i innych sprawach prawnych.
Pomożemy w doborze ekipy remontowej i przeprowadzkowej.

Czuj się bezpieczny !!! Posiadamy ubezpieczenie OC na 1.000.000 EURO

Chcesz szybko sprzedać swoją nieruchomość?

*** ZADZWOŃ 604 11 12 13 *** PŁACIMY GOTÓWKĄ *** DECYZJA W TYM SAMYM DNIU***

Kupujemy domy, mieszkania, działki.

W każdym stanie, również zadłużone, do kapitalnego remontu z trudną sytuacją prawną.

Symbol	KOM32480	Symbol SWO	422880
Rodzaj nieruchomości	LOKAL	Rodzaj transakcji	SPRZEDAŻ
Status	AKTUALNA	Rodzaj rynku	WTÓRNY
Cena	460 000,00 PLN	Cena w EURO	106 490,00 €
Cena w USD	115 552,00 \$	Cena za m2	6 571,43 PLN
Kraj	POLSKA	Województwo	ZACHODNIOPOMORSKIE
Powiat	SZCZECIN	Gmina	SZCZECIN
Miejscowość	SZCZECIN	Prawobrzeże /lewobrzeże	LEWOBRZEŻE
Dzielnica - osiedle	CENTRUM	Powierzchnia całkowita	70,00 m ²
Forma własności działki	WŁASNOŚĆ	Rodzaj lokalu / przeznaczenie	GASTRONOMICZNY
Rodzaj budynku	KAMIENICA	Rok budowy	1930
Materiał ścian	CEGŁA	Parter	TAK
Liczba pięter [wliczając parter]	3	Źródło c.w.	PIEC GAZOWY
Ogrzewanie	C.O. GAZOWE	Instalacje w lokalu	KLIMATYZACJA
Forma własności	WŁASNOŚĆ	Klimatyzacja	JEST

Liczba miejsc parkingowych 1

Nr Licencji

2531



Piotr Poncyłjusz
CEO Grupa Inwestor Sp. z o.o.

604402040
piotr@inwestor.com.pl

Więcej ofert na stronie **www.inwestor.com.pl**