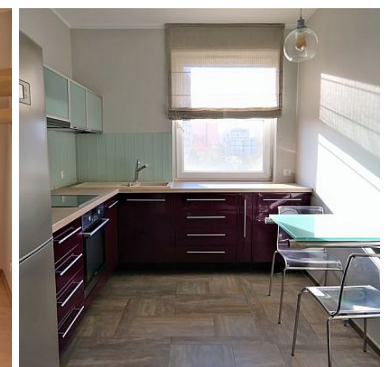
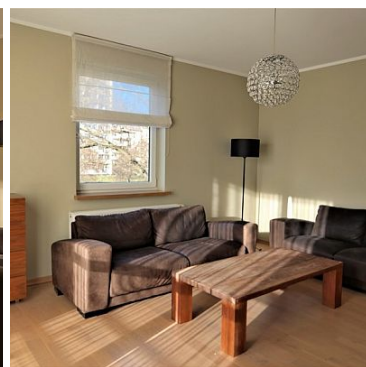
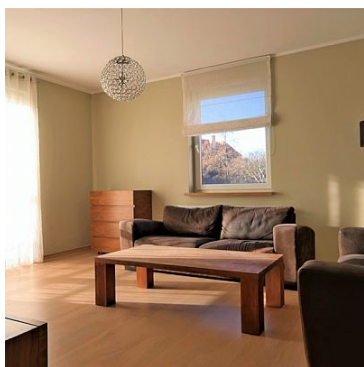


MIESZKANIE NA WYNAJEM

liczba pokoi: 2, pow. całkowita: 56 m²,
SZCZECIN, NIEBUSZEWO

Cena **1 800** zł



Na wynajem słoneczne mieszkanie dwupokojowe z balkonem mieszczące się w dzielnicy Niebuszo-Bolinko

Nieruchomość w pełni wyposażona i gotowa do zamieszkania, usytuowana na II piętrze niskiego budynku z 2008 roku.

W skład mieszkania wchodzi:

- salon z wyjściem na balkon
- sypialnia z szafą
- kuchnia w zabudowie
- łazienka z prysznicem i WC - ogrzewanie podłogowe

- duży przedpokój z zabudową szaf

Dodatkowo płatny czynsz w wysokości 250zł. a w nim zaliczka na wodę, ogrzewanie, śmieci, koszty zarządu, fundusz remontowy itp.

Bardzo dobra lokalizacja, świetnie skomunikowana z Centrum.

Niedaleko znajduje się rynek Manhattan, Kaufland, Biedronka, Netto, apteka, poczta

Wynajem na conajmniej 6 m-cy, najem okazjonalny.

Polecam i zapraszam na prezentacje

Symbol	ELT30244	Symbol SWO	376246
Rodzaj nieruchomości	MIESZKANIE	Rodzaj transakcji	WYNAJEM
Status	AKTUALNA	Cena	1 800 PLN
Cena w EURO	418 €	Cena w USD	455 \$
Czynsz i inne opłaty stałe	1 800 PLN	Kraj	POLSKA
Województwo	ZACHODNIOPOMORSKIE	Powiat	SZCZECIN
Gmina	SZCZECIN	Miejscowość	SZCZECIN
Prawobrzeże /lewobrzeże	LEWOBRZEŻE	Dzielnica - osiedle	NIEBUSZEWO
Powierzchnia całkowita	56 m ²	Rodzaj mieszkania	2-POKOJOWE
Rodzaj budynku	NISKI BLOK	Rok budowy	2008
Standard	WYSOKI STANDARD	Materiał ścian	CEGŁA
Typ kuchni	Z OKNEM	Droga dojazdowa	ASFALTOWA
Liczba pokoi	2	Piętro	2
Liczba pięter	3	Umeblowanie	TAK
Źródło c.w.	SIEĆ MIEJSKA	Ogrzewanie	C.O. Z SIECI MIEJSKIEJ
Forma własności	WŁASNOŚĆ	Balkon	JEST
Nr Licencji	24847		



Imię Nazwisko
właściciel

91 123 45 67
przemek@media-d.com

Więcej ofert na stronie **www.inwestor.com.pl**